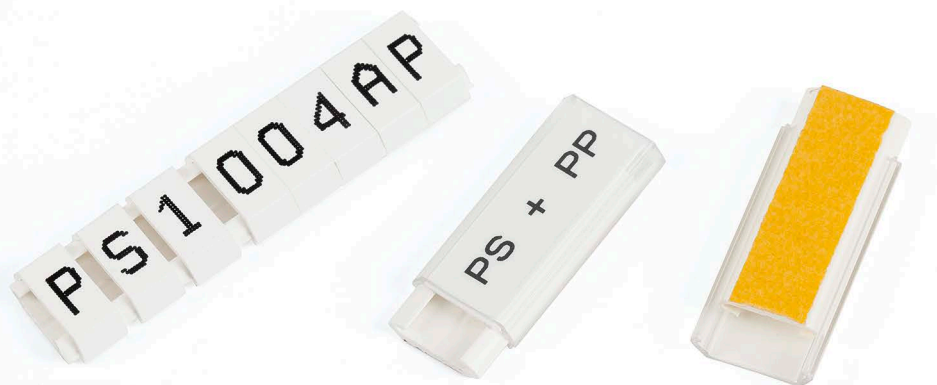




sklep.partex.pl

**+ INFORMACJE**

- + Uniwersalny system znakowania bezpieczników, zewnętrznych elementów szaf sterowniczych i komponentów elektrycznych.
- + Moduły bazują na standardowym wymiarze 17,5 mm.
- + Gotowe moduły wieloznakowe i pojedyncze jednoznakowe montowane są na tzw. profilu bazowym.
- + Oznaczniki wieloznakowe dostępne są także w postaci przezroczystych uchwytych dla etykiet PF, PP+ i PFC firmy PARTEX.
- + Uproszczona instalacja, znacznie zredukowane koszty znakowania.

+ WŁAŚCIWOŚCI

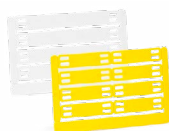
Temperatura pracy
-20°C do +60°C

Materiał
PVC, ZGODNIE Z UL94-V0

Standardowy kolor
biały, przezroczysty

+ PRODUKTY POWIĄZANE**PF**

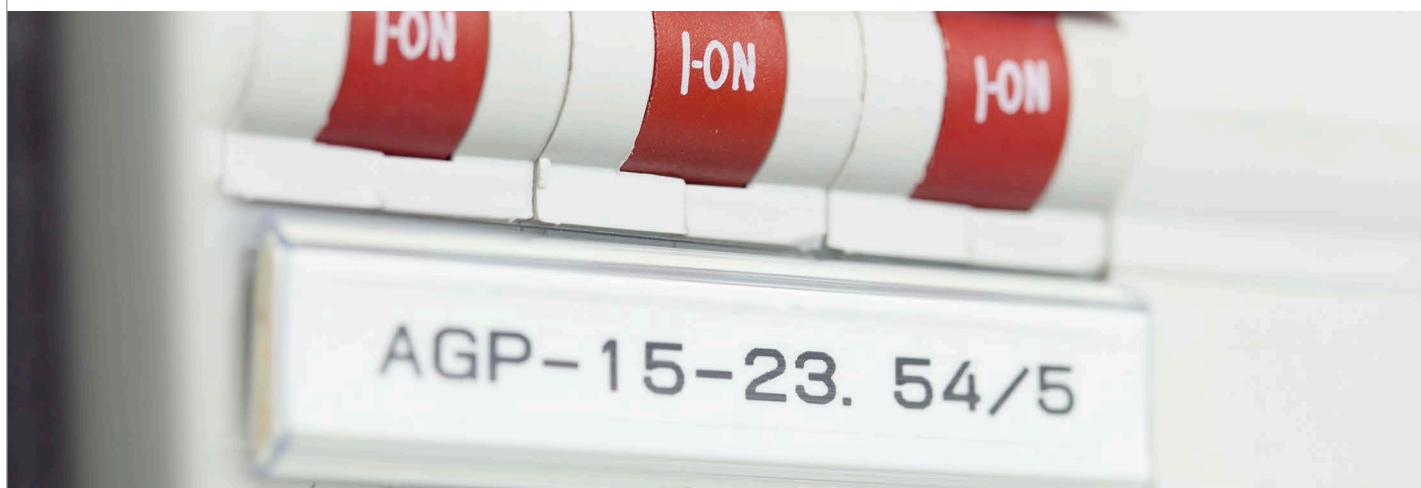
▶ PATRZ STRONA 94

**PFC**

▶ PATRZ STRONA 95

**PP+**

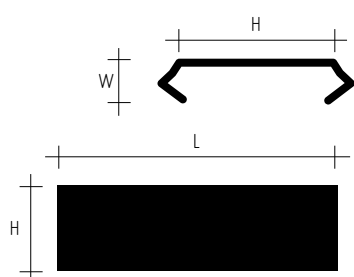
▶ PATRZ STRONA 96






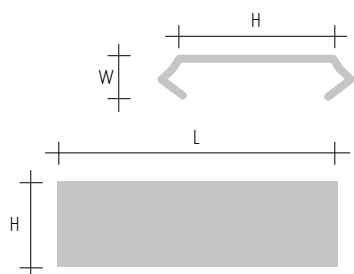
+ WYMIARY I OPAKOWANIA


Białe oznaczniki PS jednoznakowe i do zadruku



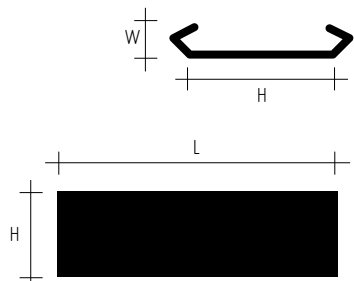
TYP	SZEROKOŚĆ MODUŁU	GRUBOŚĆ [mm]	WYSOKOŚĆ [mm]	DŁUGOŚĆ [mm]	OPAKOWANIE
PS-20006	1/3	4.2	12.9	5.5	 20 szt.
PS-20009	0.5	4.2	12.9	8.75	
PS-20018	1	4.2	12.9	17.5	
PS-20027	1.5	4.2	12.9	26.25	
PS-20035	2	4.2	12.9	35.0	
PS-20053	3	4.2	12.9	52.5	
PS-20KN9	-	4.2	12.9	1m	1m

Przezroczyste moduły PS



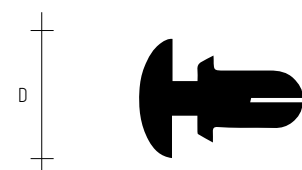
TYP	MODUŁY	DŁUGOŚĆ [mm]	ETYKIETA	OPAKOWANIE
PS-20009	0.5	8.75	PP+	 20 szt.
PS-20018	1	17.5	PF, PFC, PP+	
PS-20027	1.5	26.25	PF, PFC, PP+	
PS-20035	2	35.0	PF, PFC, PP+	
PS-20053	3	52.5	PF, PFC, PP+	
PS-20KT	-	1m	PF, PFC, PP+	

Samoprzylepny profil bazowy



TYP	DŁUGOŚĆ [m]	WYSOKOŚĆ [mm]	GRUBOŚĆ [mm]	KOLOR	OPAKOWANIE
PS-20BPS	1	11.6	3.0	czarny	10 m
PS-20BPV	1	11.6	3.0	biały	10 m

Niły montażowe



TYP	ŚREDNICA [D [mm]	GRUBOŚĆ PŁYTY MONTAŻOWEJ [mm]	OPAKOWANIE
PS-R6	3.0	0.5 - 1.5	100 szt.
PS-R7	3.0	1.5 - 2.5	100 szt.