



KATALOG

DRUKAREK TERMOTRANSFEROWYCH

MK10-EOS2

MK10-EOS5

MK10-SQUIX

MK10-DH



MK10-EOS2





SPIS TREŚCI

3	WSTĘP
4	DRUKARKA MK10-EOS2
6	DRUKARKA MK10-EOS5
8	DRUKARKA MK10-SQUIX
10	DRUKARKA MK10-DH
12	AKCESORIA - INDEKSY
14	DOBÓR TAŚM BARWIĄCYCH
16	TAŚMY BARWIĄCE
22	DRUKOWANE OZNACZNIKI - na przewody
26	DRUKOWANE OZNACZNIKI - prosleeve
34	DRUKOWANE ETYKIETY - prosleeve
36	DRUKOWANE ETYKIETY - termotransferowe
42	PROMARK CREATOR



IDENTYFIKACJA? MOŻESZ NA NAS POLEGAĆ.

Jesteś profesjonalistą? Jeśli tak, to priorytetem jest dla Ciebie zminimalizowanie ryzyka popełnienia błędu. Po drugie: trwałość opisu - tak, aby był on czytelny nie tylko za kilka miesięcy, ale nawet po wielu latach. Co jeszcze? Na pewno czas. Nie warto tracić go na mozolne, ręczne nanoszenie oznaczeń.

**Niezawodność,
czytelność,
powtarzalność.**

Drukarki MK10

**Nowa era
drukowania
oznaczeń**

Na szczęście istnieją nowoczesne narzędzia, które znacznie usprawnią Twoją pracę w tych trzech wymienionych aspektach. Przedstawiamy Ci nasze udoskonalone modele drukarek termotransferowych z serii MK10 oraz najbardziej intuicyjny w obsłudze, autorski Program Promark Creator do projektowania oznaczeń.

MK10-EOS2 to bardzo wydajny model do zastosowań półprzemysłowych, który już zdążył zrewolucjonizować rynek.

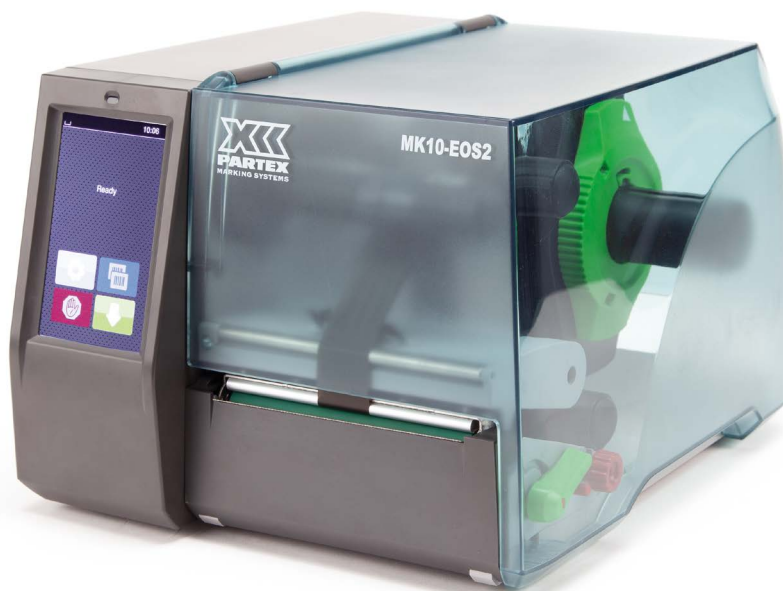
W przypadku zastosowań przemysłowych i dużej liczby oznaczników do zadrukowania niezastąpiona będzie zaś drukarka MK10-EOS5. Co istotne, oba modele możesz doposażyć w moduł Wi-Fi, co jeszcze bardziej ułatwi korzystanie z urządzeń. Ponadto EOS5 występuje w wersji mobilnej, na baterie, dzięki czemu zupełnie nie potrzebuje podłączenia do sieci.

Z kolei dzięki MK10-DH wykonasz trwałą, termotransferowy nadruk na dwóch stronach oznacznika jednocześnie.

Podczas siedmiu dekad działalności wyprodukowaliśmy miliardy oznaczników, które mogłyby kilkakrotnie okrążyć Ziemię. Wciąż zawieszamy wyżej poprzeczkę z napisem „niemożliwe”. Ostatnio przeszliśmy samych siebie i stworzyliśmy jedyne takie rozwiązanie na świecie: oznaczniki PCT o profilu otwartym dostępne w formie ciągłej do zadruku drukarkami termotransferowymi.

Jesteśmy pewni, że ten katalog rozwieje Twoje wątpliwości co do stosowania nowoczesnych metod znakowania. Jeśli jednak potrzebujesz porady czy pomocy w dziedzinie identyfikacji, jesteśmy do dyspozycji.

Lubimy o tym rozmawiać. W końcu zajmujemy się tym od ponad siedemdziesięciu lat.



4



Zawartość zestawu:

MK10-EOS2 - drukarka oznaczników i etykiet, przewód zasilający, przewód USB, oprogramowanie PROMARK CREATOR (roczna subskrypcja).

- Nowy, kolorowy, dotykowy wyświetlacz.
- Profesjonalna, bardzo wydajna drukarka do produkcji średniej ilości oznaczników na kable, przewody oraz komponenty elektryczne.
- Podaje, drukuje i perforuje* profile marki ParTex.
- MK10-EOS2 jest urządzeniem do zastosowań półprzemysłowych, idealnym do znakowania instalacji elektrycznych oraz elementów szaf sterowniczych.
- Drukarka jest podłączana do komputera poprzez port USB i sterowana oprogramowaniem Promark Creator.
- Moduł Wi-Fi (opcjonalnie).
- Maksymalna średnica rolki/dysku z profilem do zadruku, umieszczonej wewnątrz urządzenia: 152 mm.

* po zainstalowaniu opcjonalnego perforatora

WŁAŚCIWOŚCI

Zakres temperatur

Temperatura pracy/wilgotność: +5°C - 40°C/10 - 85%
Temperatura przechowywania/wilgotność: 0°C - 60°C/20 - 85%
Zalecana temperatura profilu: nie powinna być niższa niż 20°C

Nadruk termotransferowy

Rozdzielczość 300 dpi

Maksymalna szybkość druku

150 mm/s

Maksymalna szerokość wydruku

105.7 mm

Maksymalna szerokość etykiety

116 mm

Interfejsy

USB 2.0 Hi-speed do podłączenia PC, Ethernet 10/100 Mbit/s, 1 x USB na panelu przednim dla klucza serwisowego lub pamięci USB, 2 x USB z tyłu drukarki dla klucza serwisowego, pamięci USB, klawiatury, skanera kodów, adaptera USB Bluetooth, wtyczki USB WLAN, zewnętrznego panelu operatorskiego.

Podłączenie do komputera

Sterowany oprogramowaniem Promark Creator

System operacyjny

Windows: XP, Vista, WIN 7, WIN8, WIN10

Pamięć

256 MB RAM

Zasilanie

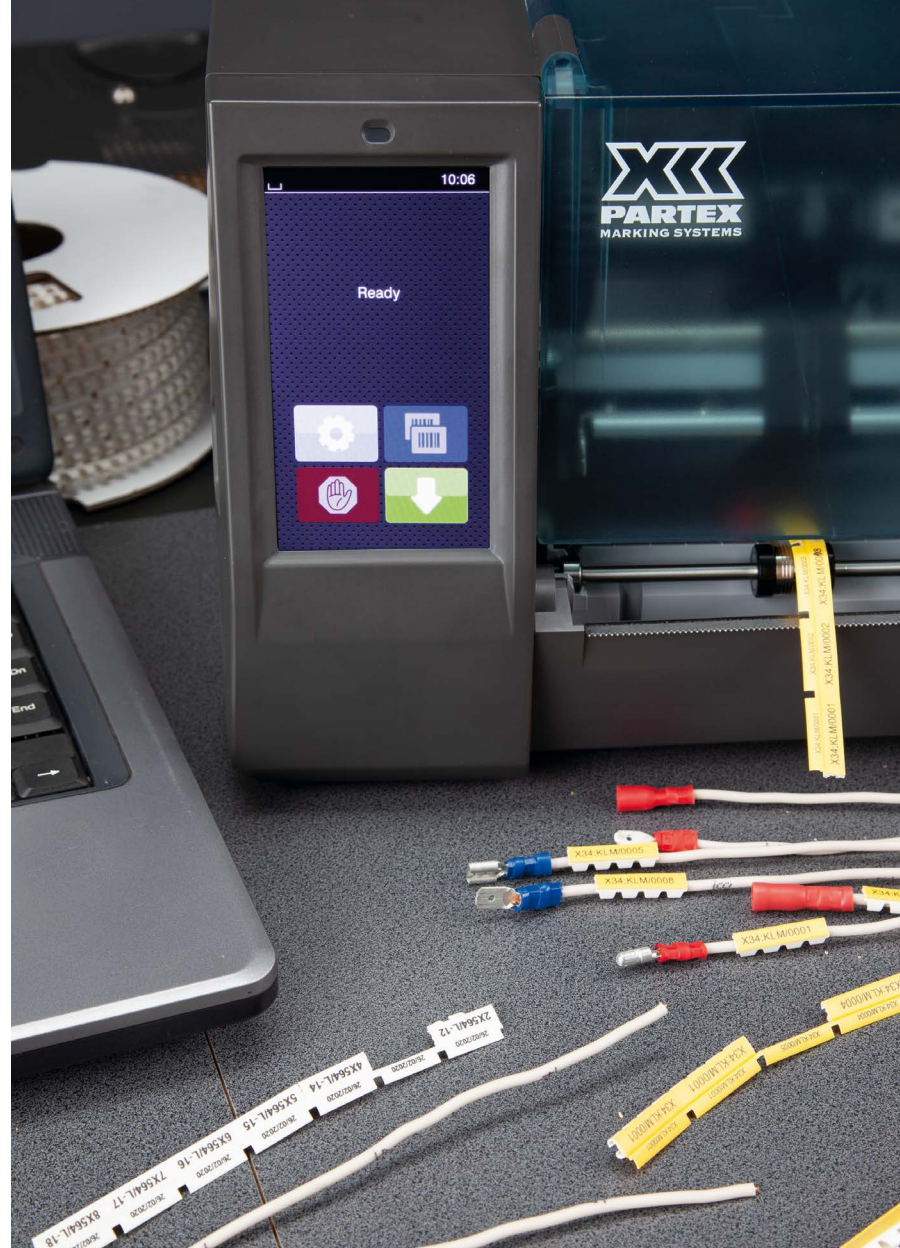
110~240 V AC, (50~60 Hz)
Certyfikowane znakiem CE

Wymiary

(W x D x H): 253 x 191 x 322 mm

Waga

4 kg





Zawartość zestawu:

MK10-EOS5 - drukarka oznaczników i etykiet, przewód zasilający, przewód USB, oprogramowanie PROMARK CREATOR (roczna subskrypcja).

MK10-EOS5-MOBILE - przenośna drukarka oznaczników i etykiet, przewód zasilający, przewód USB, oprogramowanie PROMARK CREATOR (roczna subskrypcja).

- Nowy, kolorowy, dotykowy wyświetlacz.
- Profesjonalna, bardzo wydajna drukarka do produkcji dużej ilości oznaczników na kabłe, przewody oraz komponenty elektryczne.
- Podaje, drukuje i perforuje* profile marki Partex.
- MK10-EOS5 jest urządzeniem do zastosowań przemysłowych, idealnym do znakowania instalacji elektrycznych oraz elementów szaf sterowniczych.
- Drukarka jest podłączana do komputera poprzez port USB i sterowana oprogramowaniem Promark Creator.
- Drukarka występuje również w wersji mobilnej MK10-EOS5-MOBILE. Jest wyposażona w baterię, dzięki której nie potrzebuje podłączenia do sieci.
- Moduł Wi-Fi (opcjonalnie).
- Nie wymaga stojaka. Większość profili Partex mieści się wewnątrz urządzenia.
- Maksymalna średnica rolki/dysku z profilem do zadruku, umieszczonej wewnątrz urządzenia: 203 mm

* po zainstalowaniu opcjonalnego perforatora

WŁAŚCIWOŚCI

Zakres temperatur

Temperatura pracy/wilgotność: +5°C - 40°C/10 - 85%

Temperatura przechowywania/wilgotność: 0°C - 60°C/20 - 85%

Zalecana temperatura profilu: nie powinna być niższa niż 20°C

Nadruk termotransferowy

Rozdzielczość 300 dpi

Maksymalna szybkość druku

150 mm/s

Maksymalna szerokość wydruku

105.7 mm

Maksymalna szerokość etykiety

116 mm

Interfejsy

USB 2.0 Hi-speed do podłączenia PC, Ethernet 10/100 Mbit/s, 1 x USB na panelu przednim dla klucza serwisowego lub pamięci USB, 2 x USB z tyłu drukarki dla klucza serwisowego, pamięci USB, klawiatury, skanera kodów, adaptera USB Bluetooth, wtyczki USB WLAN, zewnętrznego panelu operatorskiego.

Podłączenie do komputera

Sterowany oprogramowaniem Promark Creator

System operacyjny

Windows: XP, Vista, WIN 7, WIN8, WIN10

Pamięć

256 MB RAM

Zasilanie

110~240 V AC, (50~60 Hz)

Certyfikowane znakiem CE

Wymiary

(W x D x H): 264 x 247 x 412 mm

Waga

5 kg





Zawartość zestawu:

MK10-SQUIX - drukarka oznaczników i etykiet, przewód zasilający, przewód USB, taśma barwiąca, oprogramowanie PROMARK CREATOR (roczna subskrypcja).

MK10-SQUIX-SET - drukarka oznaczników i etykiet, perforator, przewód zasilający, przewód USB, taśma barwiąca, moduł Wi-Fi, oprogramowanie PROMARK CREATOR (roczna subskrypcja).

- Najnowsza, profesjonalna, bardzo wydajna drukarka do wykonywania dużych ilości oznaczników na kabły, przewody i aparaty elektryczne.
- Podaje, drukuje i perforuje* profile wprowadzane z zewnątrz oraz z dysków wewnętrznych.
- Maksymalna średnica rolki/dysku z profilem do zadruku, umieszczonej wewnątrz urządzenia: 205 mm
- Tekst przesyłany z komputera, sterowanie za pomocą dedykowanego programu Partex.
- Szybka i prosta obsługa dzięki dotykowemu ekranowi.
- Uniwersalne urządzenie do zastosowań przemysłowych, idealne do znakowania instalacji elektrycznych oraz elementów szaf sterowniczych.
- Wbudowany moduł Wi-Fi pozwala na bezprzewodowe przesyłanie danych.
- Regulowany docisk głowicy pozwala na drukowanie profili Partex o różnej grubości.

* po zainstalowaniu opcjonalnego perforatora

WŁAŚCIWOŚCI

Zakres temperatur

Temperatura pracy/wilgotność: +5°C - 40°C/10 - 85%

Temperatura przechowywania/wilgotność: 0°C - 60°C/20 - 85%

Zalecana temperatura profili: nie powinna być niższa niż 20°C

Nadruk termotransferowy

Rozdzielczość 300 dpi

Maksymalna szybkość druku

300 mm/s

Maksymalna szerokość wydruku

105.7 mm

Maksymalna szerokość etykiety

116 mm

Podłączenie do komputera

Sterowany oprogramowaniem Promark Creator, Interfejsy:

USB 2.0, Ethernet 10/100 Mbit/s, moduł Wi-Fi

System operacyjny

Windows: XP, Vista, WIN 7, WIN8, WIN10

Pamięć

Pamięć główna (RAM) 256 MB

Pamięć danych (IFFS) 50 MB

Zasilanie

110~240 V AC, (50~60 Hz), FCC klasa A, CB, CCC, cULus, CoC, EAC

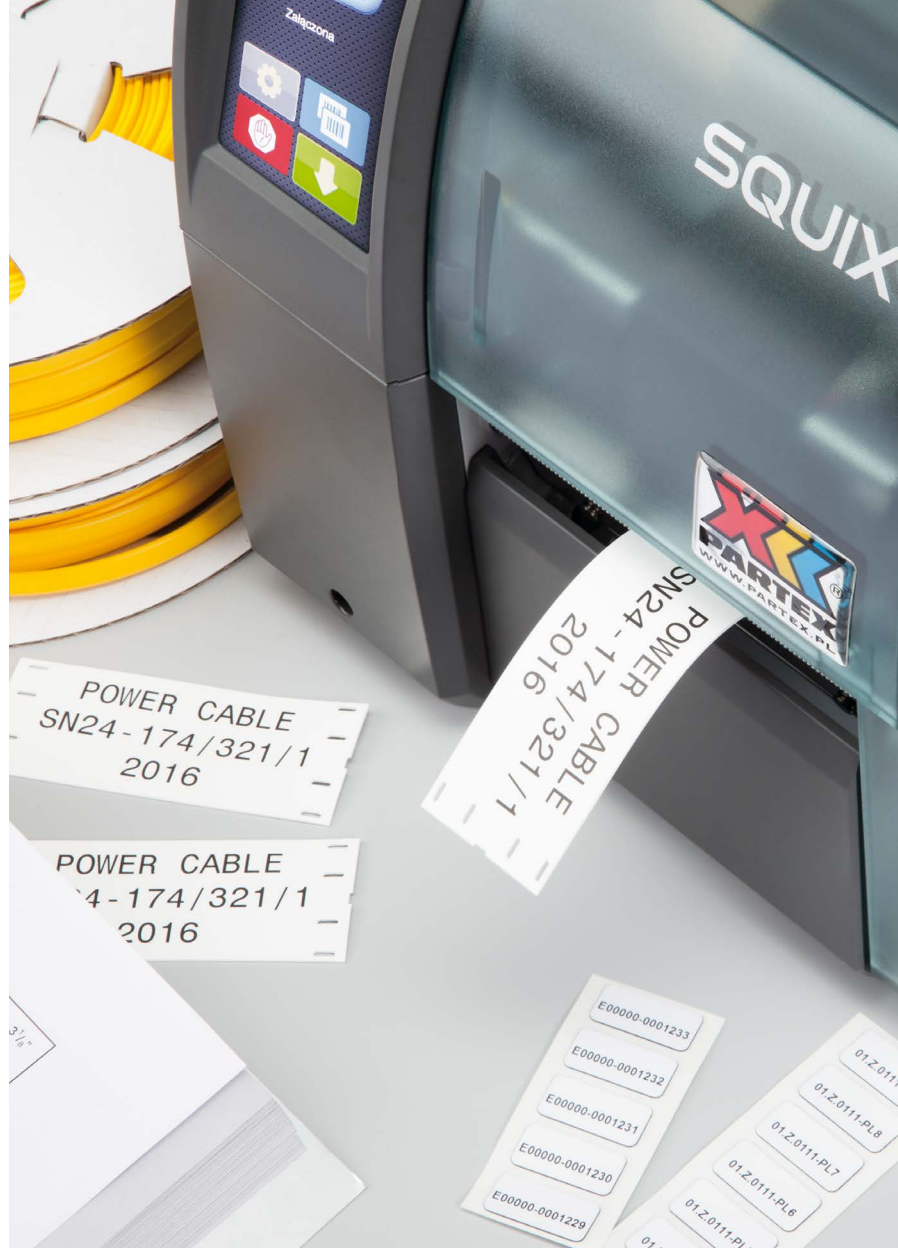
Certyfikowane znakiem CE

Wymiary

(W x D x H): 252 x 460 x 288 mm

Waga

10 kg





- Wykonuje trwały termotransferowy nadruk na dwóch stronach oznacznika jednocześnie.
- Perforuje* profil na ustawioną długość lub dopasowuje ją do ilości znaków.
- Sterowana poprzez port USB oraz dedykowane oprogramowanie PROMARK CREATOR.
- Informacja na drugiej stronie może być różna lub taka sama jak na pierwszej stronie oznacznika.
- Po obróceniu oznacznika napis zawsze pozostaje w tej samej orientacji.
- Maksymalna średnica rolki/dysku z profilem do zadruku, umieszczonej wewnątrz urządzenia: 300 mm.

* po zainstalowaniu opcjonalnego perforatora

Zawartość zestawu:

MK10-DH - dwugłowicowa drukarka oznaczników, przewód zasilający, przewód USB, oprogramowanie PROMARK CREATOR (roczna subskrypcja).

MK10-DH-SET - dwugłowicowa drukarka oznaczników, perforator, przewód zasilający, przewód USB, oprogramowanie PROMARK CREATOR (roczna subskrypcja).



WŁAŚCIWOŚCI

Zakres temperatur

Temperatura pracy/wilgotność: +5°C - 40°C/10 - 85%

Temperatura przechowywania/wilgotność: 0°C - 60°C/20 - 85%

Zalecana temperatura profili: nie powinna być niższa niż 20°C

Nadruk termotransferowy

Rozdzielczość 300 dpi

Maksymalna szybkość druku

125 mm/s

Podłączenie do komputera

Sterowany oprogramowaniem Promark Creator, Interfejsy:

USB 2.0, Ethernet 10/100 Mbit/s, 2 x USB

Zasilanie

Zasilacz 100 - 240V (50 - 60Hz)

Moc 300W

Certyfikowane znakiem CE

Wymiary

(W x D x H): 248 x 554 x 335 mm

Waga

21 kg





MK-RS3

STOJAK NA MAŁE DYSKI Z PROFILAMI



MK-STV

STOJAK NA DUŻE ROLKI Z PROFILAMI



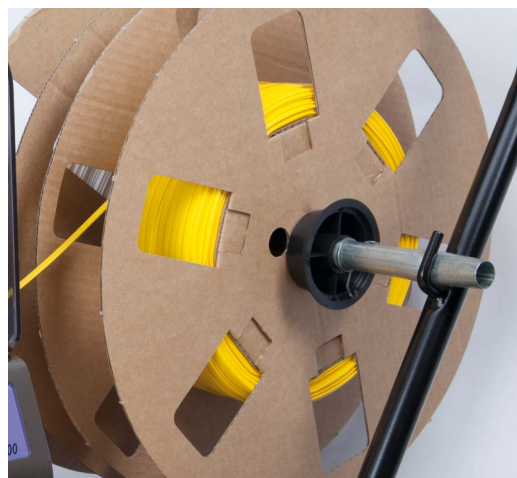
MK10-EOS-HC

ALUMINIOWA WALIZKA DO DRUKAREK MK10



MK10-CU

PERFORATOR DO DRUKARKI MK10-UNI I MK10-DH





MK10-EOS5-ACCU

AKUMULATOR DO PRZENOŚNEJ DRUKARKI MK10 (EOS4/EOS5-MOBILE)



MK10-EOS-PCT

ROLKA NAPĘDOWA

INDEKS	NAZWA	
MK10-EOS2	DRUKARKA OZNACZNIKÓW I ETYKIET MK10-EOS2	MK10 EOS 2
MK10-EOS5	DRUKARKA OZNACZNIKÓW I ETYKIET MK10-EOS5	
MK10-EOS5-MOBILE	PRZENOŚNA DRUKARKA OZNACZNIKÓW I ETYKIET MK10-EOS5-MOBILE	MK10 EOS 5
MK10-EOS5-ACCU	AKUMULATOR DO PRZENOŚNEJ DRUKARKI MK10 (EOS4/EOS5-MOBILE)	
MK10-SQUIX	DRUKARKA MK10-SQUIX	
MK10-SQUIX-SET	DRUKARKA MK10-SQUIX Z PERFORATOREM	MK10 SQUIX
MK10-DH	DWUGŁOWICOWA DRUKARKA OZNACZNIKÓW MK10-DH	
MK10-DH-SET	DWUGŁOWICOWA DRUKARKA OZNACZNIKÓW MK10-DH Z PERFORATOREM	MK10 DH
MK10-CK	ZESTAW CZYSZCZĄCY MK10 (patyczki do czyszczenia 100 szt., chusteczki 50 szt., płyn do czyszczenia rolek 250 ml, płyn do czyszczenia szkła i tworzywa 250 ml.)	MK10 EOS 2 MK10 EOS 5 MK10 SQUIX MK10 DH
MK10-EOS2-CU	PERFORATOR DO DRUKARKI MK10 (EOS1 I EOS2)	MK10 EOS 2
MK10-EOS2-KN	NÓŻ DO DRUKARKI MK10 (EOS1 I EOS2)	MK10 EOS 2
MK10-EOS5-CU	PERFORATOR DO DRUKARKI MK10 (EOS4 I EOS5)	MK10 EOS 5
MK10-EOS5-KN	NÓŻ DO DRUKARKI MK10 (EOS4 I EOS5)	MK10 EOS 5
MK10-CU	PERFORATOR DO DRUKARKI MK10-UNI I MK10-DH	MK10 DH
MK10-SQUIX-CU	PERFORATOR DO DRUKARKI MK10-SQUIX	MK10 SQUIX
MK10-SQUIX-KN	NÓŻ DO DRUKARKI MK10-SQUIX	MK10 SQUIX
MK10-EOS-HC	ALUMINIOWA WALIZKA DO MK10 (EOS1/EOS2 I EOS4/EOS5)	MK10 EOS 2 MK10 EOS 5
MK10-EOS-WIFI	ADAPTER WIFI 2.4 GHz DO DRUKAREK MK10 (EOS2 I EOS5)	MK10 EOS 2 MK10 EOS 5
MK10-EOS-PCT*	ROLKA DLA OZNACZNIKA PCT DO DRUKARKI MK10-EOS	MK10 EOS 2 MK10 EOS 5

*10, 20, 30, 40 - odpowiednio do rozmiaru oznacznika



DO PODSTAWOWYCH OZNACZNIKÓW PARTEX

	MK10-RB-PR8	MK10-RB-PX6	MK10-RB-DR
PCT	✓	✓	
PO	✓	✓	
POZ	✓	✓	✓
PP+ / PPA+	✓	✓	
PPQ	✓	✓	
PPQZ	✓	✓	✓
PK	✓	✓	
PKZ	✓	✓	
PRZ	✓		✓
PHZF		✓	✓

DO OZNACZNIKÓW SERII PARTEX PROSLEEVE

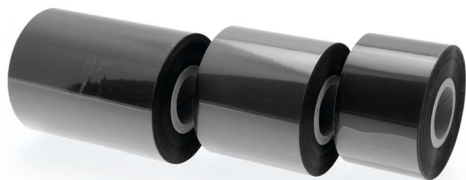
	MK10-RB-PX6	MK10-RB-BK2020	MK10-RB-BK510	MK10-RB-BKHT	MK10-RB-BKFTIM
CMZ	✓		✓		
CML		✓			
CMT			✓	✓	
CMD		✓			
CMM		✓			
EPL	✓		✓		
EPF		✓			✓
SG		✓			
HF		✓			
MS		✓			
ET				✓	
NF		✓			
EF		✓			✓



DO ETYKIET PLT, PLTC I PWT

	MK10-RB-PR8	MK10-RB-PX6	MK10-RB-5095	MK10-RB-3200	MK10-RB-2300	MK10-RB-BK510
PLT (SM) - POLIESTER MATOWY	✓		✓	✓		
PLT (SG) - POLIESTER BŁYSZCZĄCY	✓		✓			
PLT (HT) - POLIESTER MT3921	✓		✓			
PLT (PM) - PAPIER MATOWY	✓			✓	✓	
PLT (VM) - WINYL PÓŁMATOWY	✓	✓	✓			✓
PLT - WINYL BŁYSZCZĄCY MT 3690	✓	✓	✓			
PWT	✓		✓			
PLT (PP)	✓		✓			
PLT (PE)	✓			✓		
PLTC - WINYL PÓŁMATOWY	✓					✓





MK10-RB

TERMOTRANSFEROWE TAŚMY BARWIĄCE

Oferta Partex obejmuje szeroką gamę termotransferowych taśm barwiących. Każdy rodzaj taśm został opracowany ze szczególną starannością oraz według konkretnych wytycznych. Zapewniamy zachowanie najwyższych standardów oraz jakości wydruku przy zastosowaniu rekomendowanych drukarek.

SERIA 2020, SERIA 510, SERIA DR, SERIA 2300, SERIA 3200, SERIA 5095, SERIA FTI-M, SERIA HT, SERIA PX6, SERIA PR8



SERIA 2020 - TERMOTRANSFEROWA TAŚMA BARWIĄCA

Doskonała odporność na rozpuszczalniki, w tym na: lotniczy płyn hydrauliczny Skydrol, płyn do odladzania Kilfroost, alkohol izopropylowy IPA oraz paliwo lotnicze. Wysoka odporność na zarysowania.

INDEKS	KOLOR DRUKU	SZEROKOŚĆ TAŚMY	DŁUGOŚĆ TAŚMY	ILOŚĆ W OPAKOWANIU
MK10-RB-BK2020-40	czarny	40 mm	300 m	1
MK10-RB-BK2020-80	czarny	80 mm	300 m	1
MK10-RB-BK2020-100	czarny	100 mm	300 m	1

Temperatura
od 5°C do 35°C (41°F do 95°F)

Wilgotność
10% - 85%

Okres ważności
36 miesięcy w 20°C i 50% wilgotności względnej.

Unikać bezpośredniego i długotrwałego narażenia na światło słoneczne podczas przechowywania

SERIA 510 - TERMOTRANSFEROWA TAŚMA BARWIĄCA

Doskonała odporność na rozpuszczalniki, naftę, alkohol izopropylowy IPA, płyn hamulcowy, benzynę oraz wodę. Wysoka odporność na zarysowania.

INDEKS	KOLOR DRUKU	SZEROKOŚĆ TAŚMY	DŁUGOŚĆ TAŚMY	ILOŚĆ W OPAKOWANIU
MK10-RB-BK510-40	czarny	40 mm	300 m	1
MK10-RW-BK510-40	biały	40 mm	300 m	1
MK10-RB-BK510-83	czarny	83 mm	300 m	1
MK10-RB-BK510-110	czarny	110 mm	300 m	1
MK10-RW-BK510-110	biały	110 mm	300 m	1

Temperatura

od 5°C do 35°C (41°F do 95°F)

Wilgotność

10% - 85%

Okres ważności

24 miesięcy w 20°C i 50% wilgotności względnej.

Unikać bezpośredniego i długotrwałego narażenia na światło słoneczne podczas przechowywania

SERIA DR - TERMOTRANSFEROWA TAŚMA BARWIĄCA

Doskonała odporność na środki chemiczne oraz ścieranie. Wysoka jakość i gęstość nadruku, idealna do kodów kreskowych, cienkich linii i małych znaków. Taśma DR gwarantuje najwyższą odporność na olej napędowy i jest rekomendowana do aplikacji kolejowych oraz automotive.

INDEKS	KOLOR DRUKU	SZEROKOŚĆ TAŚMY	DŁUGOŚĆ TAŚMY	ILOŚĆ W OPAKOWANIU
MK10-RB-40300-DR	czarny	110 mm	300 m	1

Temperatura

od 5°C do 35°C (41°F do 95°F)

Wilgotność

45% - 85%

Okres ważności

6 miesięcy w 23°C i 50% wilgotności względnej.

Unikać bezpośredniego i długotrwałego narażenia na światło słoneczne podczas przechowywania

SERIA 2300 - TERMOTRANSFEROWA TAŚMA BARWIĄCA

Taśma woskowa ogólnego przeznaczenia.

Doskonała jakość wydruku. Idealna do kodów kreskowych, cienkich linii i małych znaków.

Nadaje się do drukowania na niepowlekanych i powlekanych etykietach papierowych oraz na metkach

INDEKS	KOLOR DRUKU	SZEROKOŚĆ TAŚMY	DŁUGOŚĆ TAŚMY	ILOŚĆ W OPAKOWANIU
MK10-RB-2300	czarny	110 mm	300 m	1

Temperatura

od 5°C do 35°C (41°F do 95°F)

Wilgotność

20% - 80%

Okres ważności

12 miesięcy przy temperaturze przechowywania:

5°C - 35°C i 20% - 80% wilgotności względnej



SERIA 3200 - TERMOTRANSFEROWA TAŚMA BARWIĄCA

Termotransferowa taśma woskowo-żywiczna.

Nadaje się do drukowania etykiet papierowych półmatowych. Odporna na wiele chemikaliów codziennego użytku, m.in. płyn do mycia szyb, Formułę 409, ksylen.

INDEKS	KOLOR DRUKU	SZEROKOŚĆ TAŚMY	DŁUGOŚĆ TAŚMY	ILOŚĆ W OPAKOWANIU
MK10-RB-3200-80	czarny	80 mm	450 m	1
MK10-RB-3200-110	czarny	110 mm	450 m	1

Temperatura przechowywania

od 5°C do 35°C (41°F do 95°F)

Wilgotność

30% - 85%

Okres ważności

12 miesięcy przy temperaturze przechowywania: 5°C 35°C i 30% - 85% wilgotności względnej

SERIA 5095 - TERMOTRANSFEROWA TAŚMA BARWIĄCA

Taśma termotransferowa żywiczna przeznaczona jest do zadruku etykiet foliowych oraz etykiet nylonowych i satynowych. Odporna na wysoką temperaturę, parę wodną, rozpuszczalniki, chemikalia, m.in. płyn do mycia szyb, formuła 409, olej silnikowy, WD-40.

INDEKS	KOLOR DRUKU	SZEROKOŚĆ TAŚMY	DŁUGOŚĆ TAŚMY	ILOŚĆ W OPAKOWANIU
MK10-RW-5095-80	biały	80 mm	300 m	1
MK10-RB-5095-83	czarny	83 mm	450 m	1

Temperatura przechowywania

od -5°C do 40°C (23°F do 104°F)

Wilgotność

20% - 85%

Okres ważności

12 miesięcy przy temperaturze przechowywania: -5°C - 40°C i 20% - 85% wilgotności względnej

SERIA FTI-M - TERMOTRANSFEROWA TAŚMA BARWIĄCA

Doskonała odporność na promieniowanie UV oraz na rozmywanie w przypadku działania wyższych temperatur (do 50°C).

INDEKS	KOLOR DRUKU	SZEROKOŚĆ TAŚMY	DŁUGOŚĆ TAŚMY	ILOŚĆ W OPAKOWANIU
MK10-RB-BKFTIM-110	czarny	110 mm	300 m	1

Temperatura przechowywania

od 5°C do 35°C (41°F do 95°F)

Wilgotność

10% - 50%

Okres ważności

48 miesięcy w 35°C i 50% wilgotności względnej.

Unikać bezpośredniego i długotrwałego narażenia na światło słoneczne podczas przechowywania

SERIA HT - TERMOTRANSFEROWA TAŚMA BARWIĄCA

Doskonała odporność na bardzo wysokie temperatury oraz na zarysowania.

Zakres temperatur pracy
od 5°C do 225°C (41°F do 435°F)

Wilgotność
10% - 50%

Okres ważności
36 miesięcy w 35°C i 50% wilgotności względnej.

Unikać bezpośredniego i długotrwałego narażenia na światło słoneczne podczas przechowywania

INDEKS	KOLOR DRUKU	SZEROKOŚĆ TAŚMY	DŁUGOŚĆ TAŚMY	ILOŚĆ W OPAKOWANIU
MK10-RB-BKHT-70	czarny	70 mm	300 m	1

SERIA PX6 - TERMOTRANSFEROWA TAŚMA BARWIĄCA

Specjalna formuła oparta na bazie żywicy, zapewnia nasycony kolor oraz wyraźny i trwały nadruk. Idealna do kodów kreskowych, cienkich linii i małych znaków.

Doskonała odporność chemiczna (olej hamulcowy, alkohol) oraz termiczna.
Wysoka odporność na ścieranie.

Zakres temperatur pracy
od -40°C do 150°C

Minimalna temperatura aplikacji
10°C

Warunki przechowywania:
Temperatura przechowywania
od 5°C do 35°C (41°F do 95°F)

Wilgotność
45% - 60%

Okres ważności
24 miesiące

Unikać bezpośredniego i długotrwałego narażenia na światło słoneczne podczas przechowywania

INDEKS	KOLOR DRUKU	SZEROKOŚĆ TAŚMY	DŁUGOŚĆ TAŚMY	ILOŚĆ W OPAKOWANIU
MK10-RB-PX6-25	czarny	25 mm	300 m	1
MK10-RB-PX6-55	czarny	55 mm	300 m	1



SERIA PR8 - TERMOTRANSFEROWA TAŚMA BARWIĄCA

Specjalna formuła oparta na bazie żywicy, zapewnia nasycony kolor oraz wyraźny i trwały nadruk. Idealna do kodów kreskowych, cienkich linii i małych znaków.

Doskonała odporność na rozpuszczalniki oraz wysokie temperatury.

Wysoka odporność na ścieranie i rozmazywanie.

Charakterystyka taśm PR8 spełnia restrykcyjne wymagania norm, które pozwalają na zastosowanie ich m.in. w tak wymagających branżach jak:

- farmaceutyczna, medyczna, kosmetyczna
- spożywcza, rolnicza, ogrodnicza
- motoryzacyjna
- chemiczna

Temperatura pracy
do 85°C (185°F)

Warunki przechowywania:

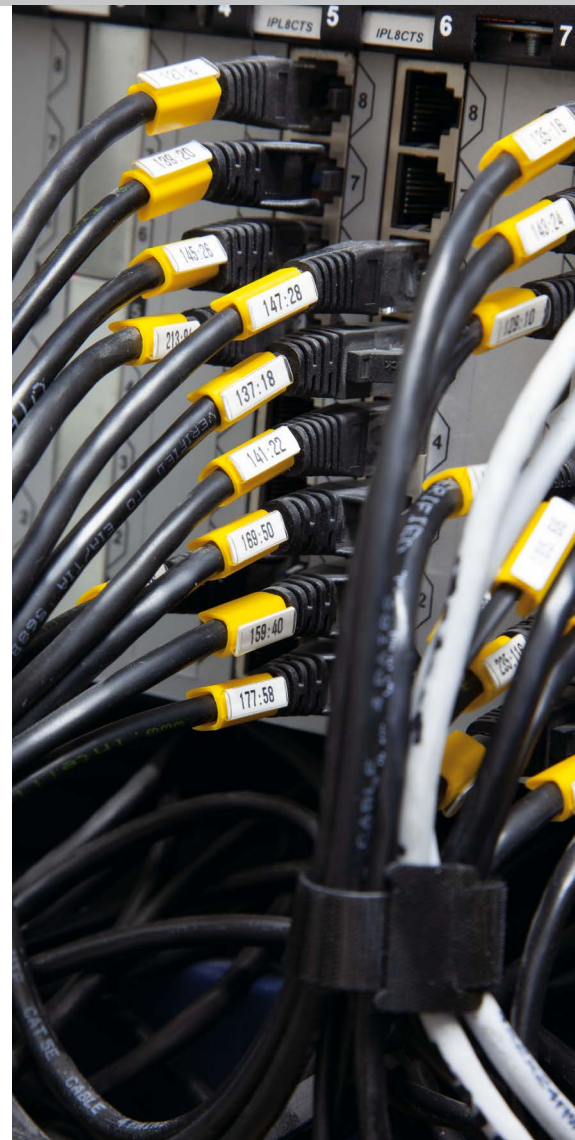
Temperatura
od 5°C do 35°C (41°F do 95°F)

Wilgotność
20% - 80%

Okres ważności
12 miesięcy

INDEKS	KOLOR DRUKU	SZEROKOŚĆ TAŚMY	DŁUGOŚĆ TAŚMY	ILOŚĆ W OPAKOWANIU
MK10-RB-PR8-25	czarny	25 mm	360 m	1
MK10-RB-PR8-55	czarny	55 mm	360 m	1
MK10-RB-PR8-110	czarny	110 mm	360 m	1

PRZYKŁADY APLIKACJI





PCT

Oznacznik o profilu otwartym, w ciągłej formie, do zadruku drukarkami termotransferowymi.



PO

Owalny profil do identyfikowania kabli i przewodów. Zaprojektowany dla większości najpopularniejszych przekrojów przewodów oraz kabli.



PHZF

Płaska, cienkościenna koszulka termokurczliwa, wykonana z materiału bezhalogenowego.



PPQ

Płaski oznacznik kablowy z wyłtoczonymi otworami. Łatwy do zamontowania na kablu przy pomocy opasek zaciskowych PKB.



PP+

Płaski profil wsuwany do aparatury. Doskonały do znakowania aparatury modułowej; bezpieczników, elementów szaf sterowniczych, komponentów elektrycznych.



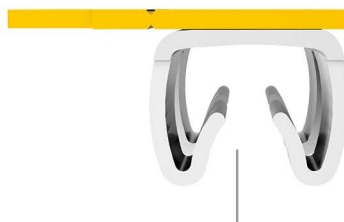
PPA

Samoprzylepny profil do identyfikacji wszelkiego rodzaju sprzętów i urządzeń.



PCT - OZNACZNIKI O PROFILU OTWARTYM

TYP	WYSOKOŚĆ H [mm]	SZEROKOŚĆ		
		W1 [mm]	W2 [mm]	W3 [mm]
PCT 10*	3,6	3,5	3,9	3,8
PCT 20	4,0	4,5	3,9	4,8
PCT 30	4,9	5,0	3,9	5,3
PCT 40	4,8	5,7	3,8	5,9



Miękki materiał pola opisowego

- + umożliwia zadrukowanie termotransferową
- + doskonała jakość i czytelność wydruku
- + wysoka wytrzymałość na ścieranie

Sztywny materiał nóg

- + sprawia, że oznacznik mocno trzyma się przewodu
- + umożliwia szybki montaż na podłączonych przewodach

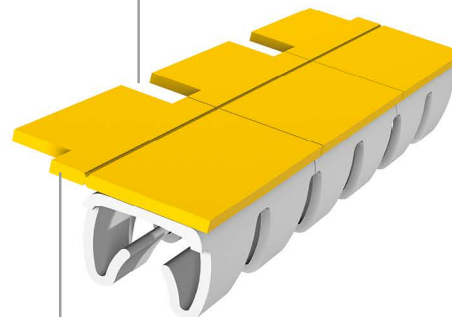


Specjalne boczne przetłoczenia

- + dodają oznacznikowi elastyczności
- + zapewniają mocny chwyt, nawet na przewodach prowadzonych po tuku

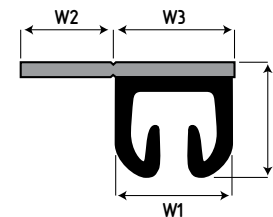
Przetłoczenie dla czujnika

- + zapewnia stabilny proces drukowania



Pole projektowe

- + dodatkowa powierzchnia do umieszczenia większej ilości informacji, np. danych montażowych
- + ułatwia i przyspiesza proces montażu oznaczników
- + łatwe do usunięcia jednym ruchem





PO - PŁASKIE PROFILE

TYP	TYP W WERSJI BEZHALOGENOWEJ	ŚREDNICA min/max mm	PRZEKRÓJ mm ²	OPAKOWANIE
PO-01	POZ01	1.3/1.8	0.25	50 m / 250 m
PO-02	POZ02	1.7/2.2	0.5	50 m / 250 m
PO-03	POZ03	2.0/2.5	0.75	50 m lub 250 m
PO-04	POZ04	2.2/2.8	1.0	50 m lub 200 m
PO-05	POZ05	2.7/3.5	1.5	40 m lub 200 m
PO-06	POZ06	3.2/4.0	2.5	40 m lub 200 m
PO-068*	PRZ071* / PKZ2	6.8/7.0	-	4,5 m lub 25 lub 50 m
PO-07	POZ07	3.8/4.7	4.0	30 m lub 100 m
PO-08	POZ08	4.6/5.5	6.0	30 m lub 100 m
PO-09	POZ09	5.6/7.0	10.0	50 m
PO-10	POZ10	6.5/8.0	16.0	50 m

* montaż na uchwyty POH lub PKH

STANDARDOWY KOLOR: żółty, biały. Inne na życzenie.



PHZF - PŁASKIE BEZHALOGENOWE KOSZULKI TERMOKURCZLIWE

TYP	OPIS	OPAKOWANIE
PHZF20024	płaska koszulka termokurczliwa 2.4 / 1.2 mm	100 m lub 25 m
PHZF20032	płaska koszulka termokurczliwa 3.2 / 1.6 mm	100 m lub 25 m
PHZF20048	płaska koszulka termokurczliwa 4.8 / 2.4 mm	100 m lub 25 m
PHZF20064	płaska koszulka termokurczliwa 6.4 / 3.2 mm	100 m lub 25 m
PHZF20095	płaska koszulka termokurczliwa 9.5 / 4.8 mm	100 m lub 20 m
PHZF20127	płaska koszulka termokurczliwa 12.7 / 6.4 mm	100 m lub 15 m
PHZF20190	płaska koszulka termokurczliwa 19.0 / 9.5 mm	50 m lub 15 m
PHZF20254	płaska koszulka termokurczliwa 25.4 / 12.7 mm	50 m lub 15 m
PHZF20380	płaska koszulka termokurczliwa 38.0 / 19.1 mm	25 m lub 10 m



STANDARDOWY KOLOR: żółty, biały, inne na życzenie.

PPQ - PŁASKI OZNACZNIK KABLOWY Z WYTŁOCZONYMI OTWORAMI

TYP	WYSOKOŚĆ [mm]	DŁUGOŚĆ [mm]	OPAKOWANIE
PPQ-10040	10	40	500 szt.
PPQ-10060	10	60	330 szt.
PPQ-10080	10	80	250 szt.
PPQ-19040	19	40	500 szt.
PPQ-19060	19	60	330 szt.
PPQ-19080	19	80	250 szt.
PPQ-38060	38	60	330 szt.
PPQ-38080	38	80	250 szt.
PPQ-38100	38	100	200 szt.
PPQ-50080	50	80	250 szt.
PPQ-50100	50	100	200 szt.

* montaż za pomocą opasek kablowych

STANDARDOWY KOLOR: żółty, biały, niebieski, czerwony



PP+ / PPA+ - PROFILE WSUWANE I SAMOPRZYLEPNE

TYP	WYSOKOŚĆ mm	OPAKOWANIE	DO OZNACZNIKÓW
PP+046	4.6	dysk 17 m	PT+, PTC, PTZ, PM-10
PP+063	6.3	dysk 17 m	do złączek Phoenix Contact *
PP+09	9.0	dysk 17 m	PM-20, PS
PP+100	10.2	dysk 17 m	do złączek ABB (Entrelec)
PP+110	11.0	dysk 17 m	do złączek Wago (TopJobs)
PPA+09	9.0	dysk 10 / 25 m	samoprzylepny na aparaty

* - UT2.5, UTB2.5, ST4, DT2.5, QTC, DTI2.5

STANDARDOWY KOLOR: żółty, biały





SG - DO ZASTOSOWAŃ KOMERCYJNYCH

Koszulka termokurczliwa w formie drabinki
2.4 - 50.8 przed obkurczeniem.
Bardzo elastyczna i łatwa w aplikacji.



EF - NISKIE RYZYKO POŻARU

Koszulka termokurczliwa w formie drabinki
3.2 - 50.8 przed obkurczeniem.
Minimalna emisja gazów, dymu i toksyn podczas
pożaru. Zgodne z normą EN45545-2.



ET - EKSTREMALNA WYTRZYMAŁOŚĆ NA TEMPERATURĘ

Koszulka termokurczliwa w formie drabinki
2.4 - 38.1 przed obkurczeniem. Do zastosowań
w ekstremalnych temperaturach (-55°C do +225°C)
i przy narażeniu... na działanie żrących substancji
chemicznych.



MS - DO ZASTOSOWAŃ WOJSKOWYCH

Koszulka termokurczliwa w formie drabinki
2.4 - 38.1 przed obkurczeniem.
Zadruk zgodny ze specyfikacją wojskową.



HF - BEZHALOGENOWE

Koszulka termokurczliwa w formie drabinki
2.4 - 50.8 przed obkurczeniem.
Dokonała odporność pożarowa przy minimalnej
emisji dymu.



NF - OLEJOOPORNE

Koszulka termokurczliwa w formie drabinki
3.2 - 50.8 przed obkurczeniem. Do zastosowań
w transporcie publicznym, kosmicznym, morskim
oraz w instalacjach przemysłowych.



NA PRZEWODY

SG - DO ZASTOSOWAŃ KOMERCYJNYCH

TYP	PRZED SKURCZENIEM (mm)	PO SKURCZENIU (mm)	DŁUGOŚĆ KOSZULKI (mm)	IŁOŚĆ W RZĘDZIE	OZNACZNIKI / OPAKOWANIE
SGD024125LR*	2.4	1.2	12.5	4	4000
SGD024250LR*	2.4	1.2	25	2	2000
SGD024500LR*	2.4	1.2	50	1	1000
SGD032125LR*	3.2	1.6	12.5	4	4000
SGD032250LR*	3.2	1.6	25	2	2000
SGD032500LR*	3.2	1.6	50	1	1000
SGD048125LR*	4.8	2.4	12.5	4	4000
SGD048250LR*	4.8	2.4	25	2	2000
SGD048500LR*	4.8	2.4	50	1	1000
SGD064125LR*	6.4	3.2	12.5	4	4000
SGD064250LR*	6.4	3.2	25	2	2000
SGD064500LR*	6.4	3.2	50	1	1000
SGD095125LR*	9.5	4.75	12.5	4	2000
SGD095250LR*	9.5	4.75	25	2	1000
SGD095500LR*	9.5	4.75	50	1	500
SGD127125LR*	12.7	6.4	12.5	4	2000
SGD127250LR*	12.7	6.4	25	2	1000
SGD127500LR*	12.7	6.4	50	1	500
SGD180125LR*	18.0	9.0	12.5	4	2000
SGD180250LR*	18.0	9.0	25	2	1000
SGD180500LR*	18.0	9.0	50	1	500
SGD254250LR*	25.4	12.7	25	2	600
SGD254500LR*	25.4	12.7	50	1	300
SGD381500LR*	38.1	19.1	50	1	100
SGD508500LR*	50.8	25.4	50	1	100

EF - NISKIE RYZYKO POŻARU

TYP	PRZED SKURCZENIEM (mm)	PO SKURCZENIU (mm)	DŁUGOŚĆ KOSZULKI (mm)	IŁOŚĆ W RZĘDZIE	OZNACZNIKI / OPAKOWANIE
EFD024125LR*	2.4	1.2	12.5	4	4000
EFD024250LR*	2.4	1.2	25	2	2000
EFD024500LR*	2.4	1.2	50	1	1000
EFD032125LR*	3.2	1.6	12.5	4	4000
EFD032250LR*	3.2	1.6	25	2	2000
EFD032500LR*	3.2	1.6	50	1	1000
EFD048125LR*	4.8	2.4	12.5	4	4000
EFD048250LR*	4.8	2.4	25	2	2000
EFD048500LR*	4.8	2.4	50	1	1000
EFD064125LR*	6.4	3.2	12.5	4	4000
EFD064250LR*	6.4	3.2	25	2	2000
EFD064500LR*	6.4	3.2	50	1	1000
EFD095125LR*	9.5	4.75	12.5	4	2000
EFD095250LR*	9.5	4.75	25	2	1000
EFD095500LR*	9.5	4.75	50	1	500
EFD127125LR*	12.7	6.4	12.5	4	2000
EFD127250LR*	12.7	6.4	25	2	1000
EFD127500LR*	12.7	6.4	50	1	500
EFD190125LR*	19.0	9.5	12.5	4	2000
EFD190250LR*	19.0	9.5	25	2	1000
EFD190500LR*	19.0	9.5	50	1	500
EFD254250LR*	25.4	12.7	25	2	600
EFD254500LR*	25.4	12.7	50	1	300
EFD381500LR*	38.1	19.0	50	1	100



OZNACZNIKI Z SERII PROSLEEVE DRUKOWANE PRZEZ DRUKARKI MK10

ET - EKSTREMALNA WYTRZYMAŁOŚĆ NA TEMPERATURĘ

TYP	PRZED SKURCZENIEM (mm)	PO SKURCZENIU (mm)	DŁUGOŚĆ KOSZULKI (mm)	IŁOŚĆ W RZĘDZIE	OZNACZNIKI / OPAKOWANIE
ETD024125LR9	2.4	1.2	12.5	4	4000
ETD024250LR9	2.4	1.2	25	2	2000
ETD024500LR9	2.4	1.2	50	1	1000
ETD032125LR9	3.2	1.6	12.5	4	4000
ETD032250LR9	3.2	1.6	25	2	2000
ETD032500LR9	3.2	1.6	50	1	1000
ETD048125LR9	4.8	2.4	12.5	4	4000
ETD048250LR9	4.8	2.4	25	2	2000
ETD048500LR9	4.8	2.4	50	1	1000
ETD064125LR9	6.4	3.2	12.5	4	4000
ETD064250LR9	6.4	3.2	25	2	2000
ETD064500LR9	6.4	3.2	50	1	1000
ETD095125LR9	9.5	4.75	12.5	4	2000
ETD095250LR9	9.5	4.75	25	2	4000
ETD095500LR9	9.5	4.75	50	1	500
ETD127125LR9	12.7	6.4	12.5	4	2000
ETD127250LR9	12.7	6.4	25	2	4000
ETD127500LR9	12.7	6.4	50	1	500
ETD190125LR9	19.0	9.5	12.5	4	2000
ETD190250LR9	19.0	9.5	25	2	4000
ETD190500LR9	19.0	9.5	50	1	500
ETD254250LR9	25.4	12.7	25	2	600
ETD254500LR9	25.4	12.7	50	1	300
ETD381500LR9	38.1	19.0	50	1	100

MS - DO ZASTOSOWAŃ WOJSKOWYCH

TYP	PRZED SKURCZENIEM (mm)	PO SKURCZENIU (mm)	DŁUGOŚĆ KOSZULKI (mm)	IŁOŚĆ W RZĘDZIE	OZNACZNIKI / OPAKOWANIE
MSD024125LR*	2.4	0.8	12.5	4	4000
MSD024250LR*	2.4	0.8	25	2	2000
MSD024500LR*	2.4	0.8	50	1	1000
MSD032125LR*	3.2	1.10	12.5	4	4000
MSD032250LR*	3.2	1.10	25	2	2000
MSD032500LR*	3.2	1.10	50	1	1000
MSD048125LR*	4.8	1.6	12.5	4	4000
MSD048250LR*	4.8	1.6	25	2	2000
MSD048500LR*	4.8	1.6	50	1	1000
MSD064125LR*	6.4	2.10	12.5	4	4000
MSD064250LR*	6.4	2.10	25	2	2000
MSD064500LR*	6.4	2.10	50	1	1000
MSD095125LR*	9.5	3.2	12.5	4	2000
MSD095250LR*	9.5	3.2	25	2	1000
MSD095500LR*	9.5	3.2	50	1	500
MSD127125LR*	12.7	4.2	12.5	4	2000
MSD127250LR*	12.7	4.2	25	2	1000
MSD127500LR*	12.7	4.2	50	1	500
MSD180125LR*	18.0	6.4	12.5	4	2000
MSD180250LR*	18.0	6.4	25	2	1000
MSD180500LR*	18.0	6.4	50	1	500
MSD254250LR*	25.4	8.5	25	2	600
MSD254500LR*	25.4	8.5	50	1	300
MSD381500LR*	38.1	12.7	50	1	100

NA PRZEWODY

HF - BEZHALOGENOWE

TYP	PRZED SKURCZENIEM [mm]	PO SKURCZENIU [mm]	DŁUGOŚĆ KOSZULKI [mm]	IŁOŚĆ W RZĘDZIE	OZNACZNIKI / OPAKOWANIE
HFD024125LR*	2.4	1.2	12.5	4	4000
HFD024250LR*	2.4	1.2	25	2	2000
HFD024500LR*	2.4	1.2	50	1	1000
HFD032125LR*	3.2	1.6	12.5	4	4000
HFD032250LR*	3.2	1.6	25	2	2000
HFD032500LR*	3.2	1.6	50	1	1000
HFD048125LR*	4.8	2.4	12.5	4	4000
HFD048250LR*	4.8	2.4	25	2	2000
HFD048500LR*	4.8	2.4	50	1	1000
HFD064125LR*	6.4	3.2	12.5	4	4000
HFD064250LR*	6.4	3.2	25	2	2000
HFD064500LR*	6.4	3.2	50	1	1000
HFD095125LR*	9.5	4.75	12.5	4	2000
HFD095250LR*	9.5	4.75	25	2	1000
HFD095500LR*	9.5	4.75	50	1	500
HFD127125LR*	12.7	6.4	12.5	4	2000
HFD127250LR*	12.7	6.4	25	2	1000
HFD127500LR*	12.7	6.4	50	1	500
HFD190125LR*	19.0	9.5	12.5	4	2000
HFD190250LR*	19.0	9.5	25	2	1000
HFD190500LR*	19.0	9.5	50	1	500
HFD254250LR*	25.4	12.7	25	2	600
HFD254500LR*	25.4	12.7	50	1	300
HFD381500LR*	38.1	19.1	50	1	100
HFD508500LR*	50.8	25.4	50	1	100

NF - OLEJOOPORNE

TYP	PRZED SKURCZENIEM [mm]	PO SKURCZENIU [mm]	DŁUGOŚĆ KOSZULKI [mm]	IŁOŚĆ W RZĘDZIE	OZNACZNIKI / OPAKOWANIE
NFD032125LR*	3.2	1.10	12.5	4	4000
NFD032250LR*	3.2	1.10	25	2	2000
NFD032500LR*	3.2	1.10	50	1	1000
NFD048125LR*	4.8	1.6	12.5	4	4000
NFD048250LR*	4.8	1.6	25	2	2000
NFD048500LR*	4.8	1.6	50	1	1000
NFD064125LR*	6.4	2.10	12.5	4	4000
NFD064250LR*	6.4	2.10	25	2	2000
NFD064500LR*	6.4	2.10	50	1	1000
NFD095125LR*	9.5	3.2	12.5	4	2000
NFD095250LR*	9.5	3.2	25	2	1000
NFD095500LR*	9.5	3.2	50	1	500
NFD127125LR*	12.7	4.2	12.5	4	2000
NFD127250LR*	12.7	4.2	25	2	1000
NFD127500LR*	12.7	4.2	50	1	500
NFD180125LR*	18.0	6.4	12.5	4	2000
NFD180250LR*	18.0	6.4	25	2	1000
NFD180500LR*	18.0	6.4	50	1	500
NFD254250LR*	25.4	8.5	25	2	600
NFD254500LR*	25.4	8.5	50	1	300
NFD381500LR*	38.1	12.6	50	1	100
NFD508500LR*	50.8	16.9	50	1	100



OZNACZNIKI Z SERII PROSLEEVE DRUKOWANE PRZEZ DRUKARKI MK10

CML - NISKIE RYZYKO POŻARU

Oznacznik bezhalogenowy, o niskiej toksyczności. Idealny do zastosowań w transporcie publicznym.



CMM - DO ZASTOSOWAŃ WOJSKOWYCH

Oznacznik o dużej odporności chemicznej, mechanicznej oraz na promieniowanie UV.



CMD - OLEJODPORNY

Oznacznik przeznaczony do zastosowań w środowisku narażonym na działanie płynów organicznych, olejów oraz wysokich temperatur.



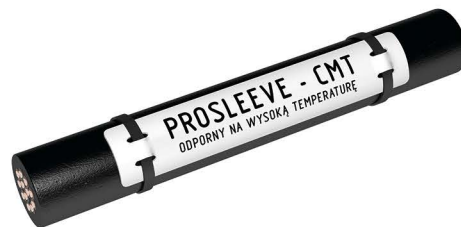
CMZ - BEZHALOGENOWE

Oznacznik kablowy o dużej wytrzymałości na rozdarcie. Odporny na wodę, bakterie oraz agresywne środowisko chemiczne.



CMT - ODPORNY NA WYSOKĄ TEMP.

Oznacznik odporny na ekstremalne temperatury (-55°C do +225°C), trudnozapalny, o doskonałych właściwościach chemicznych i mechanicznych.



NA KABLE

CML - NISKIE RYZYKO POŻARU

TYP	ROZMIAR	OBSZAR TEKSTU	OZNACZNIKI / OPAKOWANIE
CML60010LR*	60x10 mm	40x10 mm	1450 szt.
CML75015LR*	75x15 mm	55x15 mm	1100 szt.
CML90025LR*	90x25mm	70x25 mm	750 szt.



CMM - DO ZASTOSOWAŃ WOJSKOWYCH

TYP	ROZMIAR	OBSZAR TEKSTU	OZNACZNIKI / OPAKOWANIE
CMM060010LR*	60x10 mm	40x10 mm	1450 szt.
CMM075015LR*	75x15 mm	55x15 mm	1100 szt.
CMM090025LR*	90x25mm	70x25 mm	750 szt.



CMD - OLEJODOPORNY

TYP	ROZMIAR	OBSZAR TEKSTU	OZNACZNIKI / OPAKOWANIE
CMD060010LR*	60x10 mm	40x10 mm	1450 szt.
CMD075015LR*	75x15 mm	55x15 mm	1100 szt.
CMD090025LR*	90x25mm	70x25 mm	750 szt.





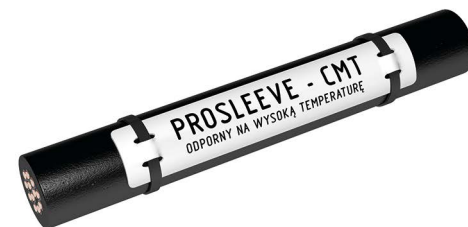
CMZ - BEZHALOGENOWE

TYP	ROZMIAR	OBSZAR TEKSTU	OZNACZNIKI / OPAKOWANIE
CMZ060010LR*	60x10 mm	40x10 mm	1450 szt.
CMZ075015LR*	75x15 mm	55x15 mm	1100 szt.
CMZ090025LR*	90x25mm	70x25 mm	750 szt.



CMT - EKSTREMALNA WYTRZYMAŁOŚĆ NA TEMPERATURĘ

TYP	ROZMIAR	OBSZAR TEKSTU	OZNACZNIKI / OPAKOWANIE
CMT060010LR9	60x10 mm	40x10 mm	1450 szt.
CMT075015LR9	75x15 mm	55x15 mm	1100 szt.
CMT090025LR9	90x25mm	70x25 mm	750 szt.



NA KABLE



cab

Ready



F32:15

TP:I

Q2RL5:a

Q2RL:2B

TP:I

TP:I

F32:15

Q2RL5:a

Q2RL:2B

TP:I

TP:II

CPO451.1

CPO451.1

H2:S2



ETYKIETY Z SERII PROSLEEVE DRUKOWANE PRZEZ DRUKARKI MK10

EPL - PIANKOWO-POLIESTRÓWE SAMOPRZYLEPNE ETYKIETY

TYP	WYSOKOŚĆ	DŁUGOŚĆ	OZNACZNIKI / OPAKOWANIE
EPL022022LR*	22 mm	22 mm	930
EPL027008LR*	27 mm	8 mm	2500
EPL027015LR*	27 mm	15 mm	1500
EPL027018LR*	27 mm	18 mm	1500
EPL027125LR*	27 mm	12.5 mm	2000
EPL035018LR*	35 mm	18 mm	1000
EPL045015LR*	45 mm	15 mm	1000
EPL048019LR*	48 mm	19 mm	1250
EPL060030LR*	60 mm	30 mm	500
EPL069150LR*	69 mm	150 mm	200
EPL070018LR*	70 mm	18 mm	1000
EPL080060LR*	80 mm	60 mm	500
EPL090045LR*	90 mm	45 mm	500
EPL100030LR*	100 mm	30 mm	500
EPL100050LR*	100 mm	50 mm	500
EPL100090LR*	100 mm	90 mm	200
EPL100140LR*	100 mm	140 mm	200

Rekomendowana taśma: seria 510

* KOLOR (4=zółty, 8=srebrny, 9=biały). Inne kolory dostępne na zamówienie.



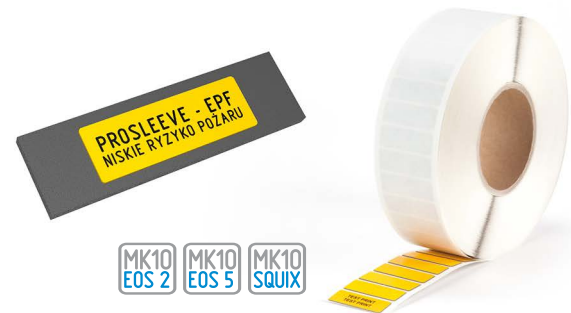
34

EPF - SAMOPRZYLEPNE, BEZHALOGENOWE ETYKIETY Z MATOWĄ POWŁOKĄ

TYP	WYSOKOŚĆ	DŁUGOŚĆ	OZNACZNIKI / OPAKOWANIE
EPF045015LR*	45 mm	15 mm	250
EPF069019LR*	69 mm	19 mm	250
EPF090045LR*	90 mm	45 mm	250
EPF100050LR*	100 mm	50 mm	250

Rekomendowana taśma: seria 2020

* KOLOR (4=zółty, 9=biały)

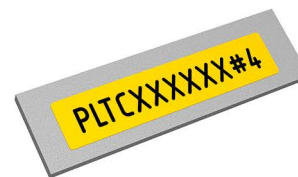


ETYKIETY PLTC DRUKOWANE PRZEZ DRUKARKI MK10

PLTC - CIĄGŁE SAMOPRZYLEPNE ETYKIETY WINYLOWE

TYP	OPIS	WYSOKOŚĆ	OPK. ROLKA
PLTC009000D*VP	Samoprzylepna, winylowa etykieta	9 mm	100 m
PLTC012000D*VP	Samoprzylepna, winylowa etykieta	12 mm	100 m
PLTC025000D*VP	Samoprzylepna, winylowa etykieta	25 mm	60 m
PLTC050000D*VP	Samoprzylepna, winylowa etykieta	50 mm	30 m
PLTC100000D*VP	Samoprzylepna, winylowa etykieta	100 mm	30 m

* standardowy kolor: biały = 9 inne kolory dostępne na specjalne zamówienie: 1 = brązowy, 2 = czerwony, 3 = pomarańczowy, 4 = żółty, 5 = zielony, 6 = niebieski, 0 = czarny, T = przezroczysty





ETYKIETY - Z BIAŁEGO, MATOWEGO PAPIERU O ŚREDNICY GILZY 38 MM

WYMIARY [mm]	INDEKS	ILOŚĆ ROLEK W OPAKOWANIU	ILOŚĆ NA ROLCE	ILOŚĆ ETYKIET W OPAKOWANIU
34,0 x 15,0	PLT034015D9PM	5	2500	12500
38,0 x 19,0	PLT038019D9PM	5	2000	10000
45,0 x 23,0	PLT045023D9PM	5	2000	10000
47,0 x 28,0	PLT047028D9PM	5	1500	7500
50,0 x 30,0	PLT050030D9PM	10	1000	10000
55,0 x 35,0	PLT055035D9PM	10	1000	10000
65,0 x 35,0	PLT065035D9PM	10	1000	10000
70,0 x 48,0	PLT070048D9PM	10	1000	10000
70,0 x 150,0	PLT070150D9PM	10	400	4000
80,0 x 48,0	PLT080048D9PM	10	1000	10000
90,0 x 48,0	PLT090048D9PM	10	1000	10000
101,6 x 23,0	PLT101023D9PM	5	2000	10000
101,6 x 36,0	PLT101036D9PM	10	1000	10000
101,6 x 48,0	PLT101048D9PM	10	1000	10000
101,6 x 74,0	PLT101074D9PM	10	500	5000
101,6 x 98,0	PLT101098D9PM	10	500	5000
101,6 x 150,0	PLT101150D9PM	10	400	4000



ETYKIETY - Z BIAŁEGO, MATOWEGO PAPIERU O ŚREDNICY GILZY 76 MM

WYMIARY [mm]	INDEKS	IŁOŚĆ ROLEK W OPAKOWANIU	IŁOŚĆ NA ROLCE	IŁOŚĆ ETYKIET W OPAKOWANIU
34,0 x 15,0	PLT034015B9PM	2	6000	12000
38,0 x 19,0	PLT038019B9PM	2	5000	10000
45,0 x 23,0	PLT045023B9PM	2	5000	10000
47,0 x 28,0	PLT047028B9PM	2	5000	10000
55,0 x 35,0	PLT055035B9PM	2	5000	10000
65,0 x 35,0	PLT065035B9PM	2	5000	10000
70,0 x 48,0	PLT070048B9PM	4	3000	12000
70,0 x 150,0	PLT070150B9PM	4	1000	4000
80,0 x 48,0	PLT080048B9PM	4	3000	12000
90,0 x 48,0	PLT090048B9PM	4	3000	12000
101,6 x 23,0	PLT101023B9PM	2	5000	10000
101,6 x 36,0	PLT101036B9PM	2	5000	10000
101,6 x 48,0	PLT101048B9PM	4	3000	12000
101,6 x 74,0	PLT101074B9PM	3	2000	6000
101,6 x 98,0	PLT101098B9PM	3	1500	4500
101,6 x 150,0	PLT101150B9PM	4	1000	4000

Etykiety ponacinane. 2, 3 lub 4 rolki w opakowaniu.





ETYKIETY - Z MATOWEGO POLIESTRU SERII MT300 NA ROLKACH - ŚREDNICA GILZY 38 MM

WYMIARY [mm]	INDEKS	ILOŚĆ ETYKIET NA ROLCE
15,0 x 6,0	PLT015006D*SM/3	10000
18,0 x 6,5	PLT018006D*SM/3	10000
18,0 x 9,0	PLT018009D*SM/3	10000
20,0 x 8,0	PLT020008D*SM/3	10000
25,4 x 12,7	PLT025012D*SM	2000
25,4 x 12,7	PLT025012D*SM/3	10000
26,0 x 10,0	PLT026010D*SM	2000
26,0 x 10,0	PLT026010D*SM/3	10000
26,5 x 17,5	PLT026017D*SM/3	5000
30,0 x 20,0	PLT030020D*SM	2000
30,0 x 20,0	PLT030020D*SM/3	6000
32,0 x 9,5	PLT032009D*SM	2000
32,0 x 9,5	PLT032009D*SM/3	10000
34,0 x 15,0	PLT034015D*SM	2500
38,0 x 19,0	PLT038019D*SM	2000
38,1 x 12,7	PLT038012D*SM	2000
40,0 x 20,0	PLT040020D*SM	2000
45,0 x 23,0	PLT045023D*SM	2000
47,0 x 28,0	PLT047028D*SM	1500
50,0 x 23,0	PLT050023D*SM	2000
50,0 x 30,0	PLT050030D*SM	1000
60,0 x 23,0	PLT060023D*SM	2000
60,0 x 36,0	PLT060036D*SM	1000
65,0 x 35,0	PLT065035D*SM	1000



WYMIARY [mm]	INDEKS	ILOŚĆ ETYKIET NA ROLCE
65,0 x 53,0	PLT060053D*SM	750
70,0 x 48,0	PLT070048D*SM	1000
76,2 x 22,9	PLT076022D*SM	2000
76,2 x 36,0	PLT076036D*SM	1000
80,0 x 48,0	PLT080048D*SM	1000
89,0 x 82,0	PLT089082D*SM	500
90,0 x 48,0	PLT090048D*SM	1000
101,6 x 23,0	PLT101023D*SM	2000
101,6 x 36,0	PLT101036D*SM	1000
101,6 x 48,0	PLT101048D*SM	1000
101,6 x 74,0	PLT101074D*SM	500

*** MATERIAŁ I KOLOR:** 4 - MT300 złoty mat; 9 - MT302 biały mat; 8 - MT301 srebrny mat;
 Na każdej rolce, w jednym rzędzie może znajdować się jedna etykieta lub trzy etykiety (oznaczenie w indeksie produktu: /3) z zaokrąglonymi narożnikami, ponacinane z trwałym klejem.
 Rekomendowana folia termotransferowa 3200.

Z MATOWEGO POLIESTRU

ETYKIETY - Z MATOWEGO POLIESTRU SERII MT300 NA ROLKACH - ŚREDNICA GILZY 76 MM

WYMIARY [mm]	INDEKS	ILOŚĆ ETYKIET NA ROLCE
15,0 x 6,0	PLT015006B4-SM/3	10000
18,0 x 6,5	PLT018006B4-SM/3	10000
18,0 x 9,0	PLT018009B4-SM/3	10000
20,0 x 8,0	PLT020008B4-SM/3	10000
25,4 x 12,7	PLT025012B4-SM	2000
25,4 x 12,7	PLT025012B4-SM/3	10000
26,0 x 10,0	PLT026010B4-SM	2000
26,0 x 10,0	PLT026010B4-SM/3	10000
26,5 x 17,5	PLT026017B4-SM/3	5000
30,0 x 20,0	PLT030020B4-SM	2000
30,0 x 20,0	PLT030020B4-SM/3	6000
32,0 x 9,5	PLT032009B4-SM	2000
32,0 x 9,5	PLT032009B4-SM/3	10000
34,0 x 15,0	PLT034015B4-SM	2500
38,0 x 19,0	PLT038019B4-SM	2000
38,1 x 12,7	PLT038012B4-SM	2000
40,0 x 20,0	PLT040020B4-SM	2000
45,0 x 23,0	PLT045023B4-SM	2000
47,0 x 28,0	PLT047028B4-SM	1500
50,0 x 23,0	PLT050023B4-SM	2000
50,0 x 30,0	PLT050030B4-SM	1000
60,0 x 23,0	PLT060023B4-SM	2000
60,0 x 36,0	PLT060036B4-SM	1000
65,0 x 35,0	PLT065035B4-SM	1000



WYMIARY [mm]	INDEKS	ETYKIET NA ROLCE
65,0 x 53,0	PLT065053B4-SM	750
70,0 x 48,0	PLT070048B4-SM	1000
76,2 x 22,9	PLT076022B4-SM	2000
76,2 x 36,0	PLT076036B4-SM	1000
80,0 x 48,0	PLT080048B4-SM	1000
89,0 x 82,0	PLT089082B4-SM	500
90,0 x 48,0	PLT090048B4-SM	1000
101,6 x 23,0	PLT101023B4-SM	2000
101,6 x 36,0	PLT101036B4-SM	1000
101,6 x 48,0	PLT101048B4-SM	1000
101,6 x 74,0	PLT101074B4-SM	500

* **MATERIAŁ I KOLOR:** 4 - MT300 złoty mat; 9 - MT302 biały mat; 8 - MT301 srebrny mat;
Na każdej rolce, w jednym rzędzie może znajdować się jedna etykieta lub trzy etykiety (oznaczenie w indeksie produktu: /3) z zaokrąglonymi narożnikami, ponacinane z trwałym klejem.
Rekomendowana folia termotransferowa 3200.



ETYKIETY - Z BŁYSZCZĄCEGO POLIESTRU SERII MT300 NA ROLKACH - ŚREDNICA GILZY 38 MM

WYMIARY [mm]	INDEKS MT301B / MT302B	INDEKS MT303 VOID	IŁOŚĆ ETYKIET NA ROLCE
15,0 x 6,0	PLT015006D*SG/3	PLT015006DSEC/3	10000
18,0 x 6,5	PLT018006D*SG/3	PLT018006DSEC/3	10000
18,0 x 9,0	PLT018009D*SG/3	PLT018009DSEC/3	10000
20,0 x 8,0	PLT020008D*SG/3	PLT020008DSEC/3	10000
25,4 x 12,7	PLT025012D*SG	PLT025012DSEC	2000
25,4 x 12,7	PLT025012D*SG/3	PLT025012DSEC/3	10000
26,0 x 10,0	PLT026010D*SG	PLT026010DSEC	2000
26,0 x 10,0	PLT026010D*SG/3	PLT026010DSEC/3	10000
26,5 x 17,5	PLT026017D*SG/3	PLT026017DSEC/3	5000
30,0 x 20,0	PLT030020D*SG	PLT030020DSEC	2000
30,0 x 20,0	PLT030020D*SG/3	PLT030020DSEC/3	6000
32,0 x 9,5	PLT032009D*SG	PLT032009DSEC	2000
32,0 x 9,5	PLT032009D*SG/3	PLT032009DSEC/3	10000
34,0 x 15,0	PLT034015D*SG	PLT034015DSEC	2500
38,0 x 19,0	PLT038019D*SG	PLT038019DSEC	2000
38,1 x 12,7	PLT038012D*SG	PLT038012DSEC	2000
40,0 x 20,0	PLT040020D*SG	PLT040020DSEC	2000
45,0 x 23,0	PLT045023D*SG	PLT045023DSEC	2000
47,0 x 28,0	PLT047028D*SG	PLT047023DSEC	1500
50,0 x 23,0	PLT050023D*SG	PLT050023DSEC	2000
50,0 x 30,0	PLT050030D*SG	PLT050030DSEC	1000
60,0 x 23,0	PLT060023D*SG	PLT060023DSEC	2000
60,0 x 36,0	PLT060036D*SG	PLT060036DSEC	1000
65,0 x 35,0	PLT065035D*SG	PLT065035DSEC	1000



WYMIARY [mm]	INDEKS MT301B / MT302B	INDEKS MT303 VOID	IŁOŚĆ ETYKIET NA ROLCE
65,0 x 53,0	PLT060053D*SG	PLT065053DSEC	750
70,0 x 48,0	PLT070048D*SG	PLT070048DSEC	1000
76,2 x 22,9	PLT076022D*SG	PLT076022DSEC	2000
76,2 x 36,0	PLT076036D*SG	PLT076036DSEC	1000
80,0 x 48,0	PLT080048D*SG	PLT080048DSEC	1000
89,0 x 82,0	PLT089082D*SG	PLT089082DSEC	500
90,0 x 48,0	PLT090048D*SG	PLT090048DSEC	1000
101,6 x 23,0	PLT101023D*SG	PLT101023DSEC	2000
101,6 x 36,0	PLT101036D*SG	PLT101036DSEC	1000
101,6 x 48,0	PLT101048D*SG	PLT101048DSEC	1000
101,6 x 74,0	PLT101074D*SG	PLT101074DSEC	500

* **MATERIAŁ I KOLOR:** 8 - MT301B srebrny połysk; 9 - MT302B biały połysk;
 Na każdej rolce, w jednym rzędzie może znajdować się jedna etykieta lub trzy etykiety (oznaczenie w indeksie produktu: /3) z zaokrąglonymi narożnikami, ponacinane z trwałym klejem.
 Rekomendowana folia termotransferowa 5095.

Z BŁYSZCZĄCEGO POLIESTRU

ETYKIETY - Z BŁYSZCZĄCEGO POLIESTRU SERII MT300 NA ROLKACH - ŚREDNICA GILZY 76 MM

WYMIARY [mm]	INDEKS MT301B / MT302B	INDEKS MT303 VOID	IŁOŚĆ ETYKIET NA ROLCE
15,0 x 6,0	PLT015006B*SG/3	PLT015006BSEC/3	10000
18,0 x 6,5	PLT018006B*SG/3	PLT018006BSEC/3	10000
18,0 x 9,0	PLT018009B*SG/3	PLT018009BSEC/3	10000
20,0 x 8,0	PLT020008B*SG/3	PLT020008BSEC/3	10000
25,4 x 12,7	PLT025012B*SG	PLT025012BSEC	2000
25,4 x 12,7	PLT025012B*SG/3	PLT025012BSEC/3	10000
26,0 x 10,0	PLT026010B*SG	PLT026010BSEC	2000
26,0 x 10,0	PLT026010B*SG/3	PLT026010BSEC/3	10000
26,5 x 17,5	PLT026017B*SG/3	PLT026017BSEC/3	5000
30,0 x 20,0	PLT030020B*SG	PLT030020BSEC	2000
30,0 x 20,0	PLT030020B*SG/3	PLT030020BSEC/3	6000
32,0 x 9,5	PLT032009B*SG	PLT032009BSEC	2000
32,0 x 9,5	PLT032009B*SG/3	PLT032009BSEC/3	10000
34,0 x 15,0	PLT034015B*SG	PLT034015BSEC	2500
38,0 x 19,0	PLT038019B*SG	PLT038019BSEC	2000
38,1 x 12,7	PLT038012B*SG	PLT038012BSEC	2000
40,0 x 20,0	PLT040020B*SG	PLT040020BSEC	2000
45,0 x 23,0	PLT045023B*SG	PLT045023BSEC	2000
47,0 x 28,0	PLT047028B*SG	PLT047028BSEC	1500
50,0 x 23,0	PLT050023B*SG	PLT050023BSEC	2000
50,0 x 30,0	PLT050030B*SG	PLT050030BSEC	1000
60,0 x 23,0	PLT060023B*SG	PLT060023BSEC	2000
60,0 x 36,0	PLT060036B*SG	PLT060036BSEC	1000
65,0 x 35,0	PLT065035B*SG	PLT065035BSEC	1000



WYMIARY [mm]	INDEKS MT301B / MT302B	INDEKS MT303 VOID	IŁOŚĆ ETYKIET NA ROLCE
65,0 x 53,0	PLT065053B*SG	PLT065053BSEC	750
70,0 x 48,0	PLT070048B*SG	PLT070048BSEC	1000
76,2 x 22,9	PLT076022B*SG	PLT076022BSEC	2000
76,2 x 36,0	PLT076036B*SG	PLT076036BSEC	1000
80,0 x 48,0	PLT080048B*SG	PLT080048BSEC	1000
89,0 x 82,0	PLT089082B*SG	PLT089082BSEC	500
90,0 x 48,0	PLT090048B*SG	PLT090048BSEC	1000
101,6 x 23,0	PLT101023B*SG	PLT101023BSEC	2000
101,6 x 36,0	PLT101036B*SG	PLT101036BSEC	1000
101,6 x 48,0	PLT101048B*SG	PLT101048BSEC	1000
101,6 x 74,0	PLT101074B*SG	PLT101074BSEC	500

*** MATERIAŁ I KOLOR:** 8 - MT301B srebrny połysk; 9 - MT302B biały połysk;
 Na każdej rolce, w jednym rzędzie może znajdować się jedna etykieta lub trzy etykiety (oznaczenie w indeksie produktu: /3) z zaokrąglonymi narożnikami, ponacinane z trwałym klejem.
 Rekomendowana folia termotransferowa 5095.



XCC[®] PROMARK CREATOR

- Promark Creator to doskonałe narzędzie do projektowania oraz do zarządzania produkcją oznaczników.
- To intuicyjny program, który pozwala bezbłędnie dobrać oznaczniki o właściwych parametrach.
- Pozwala w prosty sposób zaprojektować nawet najbardziej złożony i skomplikowany opis.
- Niezbędny dla projektantów.



PROJEKTUJ – bezpłatna, nielimitowana czasowo wersja przeznaczona dla projektantów instalacji oraz dla osób przygotowujących dokumentację techniczną: oznaczenia kabli, przewodów, złączy oraz komponentów elektrycznych. Wersja ta umożliwia projektowanie nawet najbardziej złożonych opisów. Pozwala na dowolną konfigurację importowanych danych, posiada zaawansowany edytor wrażeń i wiele funkcji formatowania.

PROJEKTUJ I DRUKUJ – wersja posiadająca wszystkie funkcje projektowania, wzbogacona o możliwość drukowania. Wersja ta umożliwia drukowanie opisów na wielu urządzeniach, na różnych profilach w tym samym czasie, przy jednoczesnym tworzeniu kolejnych dokumentów. PROJEKTUJ I DRUKUJ to licencjonowana wersja Aplikacji, która funkcjonuje dzięki corocznej, odnawialnej subskrypcji.

WYMAGANIA SYSTEMOWE

System operacyjny

Windows XP lub nowszy

CPU

Pentium 2GHz

RAM

2GB

Oprogramowanie

.NET Framework 4.0 lub nowszy

Rozdzielczość

rekomendowane 1366x768 lub większa

+ MDIW – MARKING DATA IMPORT WIZARD

Twórz własne projekty opisów wybierając ważne dla Ciebie dane spośród setek parametrów dokumentacji projektowej. Dodawaj własne unikalne opisy, znaki podziału czy numeracje. Możesz także zaprojektować wygląd każdego oznacznika już na etapie importu danych. Automatycznie i w prosty sposób importuj dane z różnych źródeł, między innymi z programów do projektowania takich jak SEE Electrical czy Eplan.

+ VD – VISUAL DESIGN

Nigdy już nie będziesz musiał drukować oznaczników testowych aby przekonać się jak będą wyglądać efekty Twojej pracy. Dzięki Promark Creator możesz być pewien, że oznaczniki po wydruku będą wyglądały tak samo jak na ekranie komputera.

+ DP - DESIGN AND PRINT

Możesz w tym samym czasie drukować jeden projekt i rozpocząć tworzenie kolejnego bez konieczności czekania na zakończenie wydruku.

+ MP - MULTI PRINTING

Program pozwala na jednoczesny wydruk kilku projektów na wielu urządzeniach. Oznacza to, że możesz za jednym razem drukować oznaczniki na różne średnice przewodów, kable czy komponenty elektryczne bez konieczności wymiany mediów.

+ VP - VIRTUAL PRINTING

Nie masz drukarki? Nie szkodzi! Przygotowany przez siebie projekt możesz wydrukować bezpośrednio na linii produkcyjnej PARTEX! Gotowe oznaczniki zostaną wysłane do Ciebie zaraz po zakończeniu wydruku.

+ DSS – DESIGN, SAVE AND SEND

Twórz projekty w jednym dziale i wysyłaj do wydruku do innych działów lub choćby na teren budowy instalacji – wszędzie tam, gdzie znajduje się dedykowana drukarka.



PARTEX MARKING SYSTEMS Sp. z o. o.

ul. Matgorzatowo 1c, 87-162 Lubicz
tel. 056 659 08 02, fax 056 659 08 27
e-mail: office@partex.pl