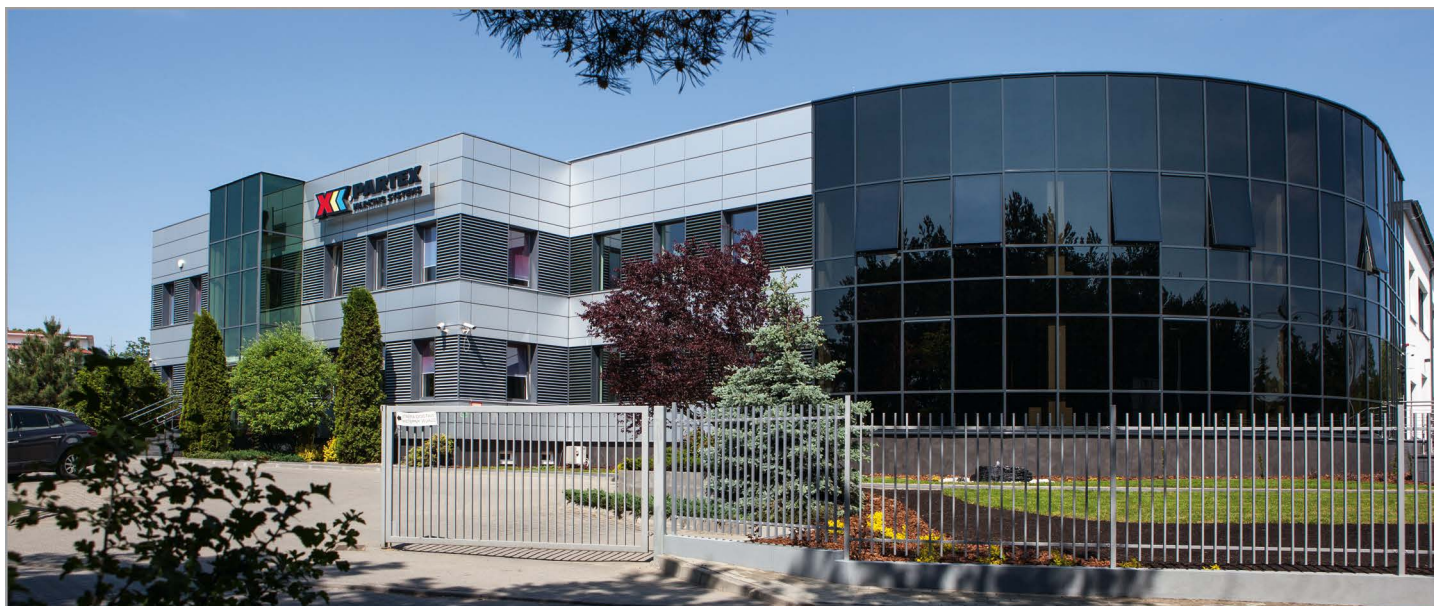




PREZENTARE GENERALĂ
A PRODUSULUI

DESPRE NOI

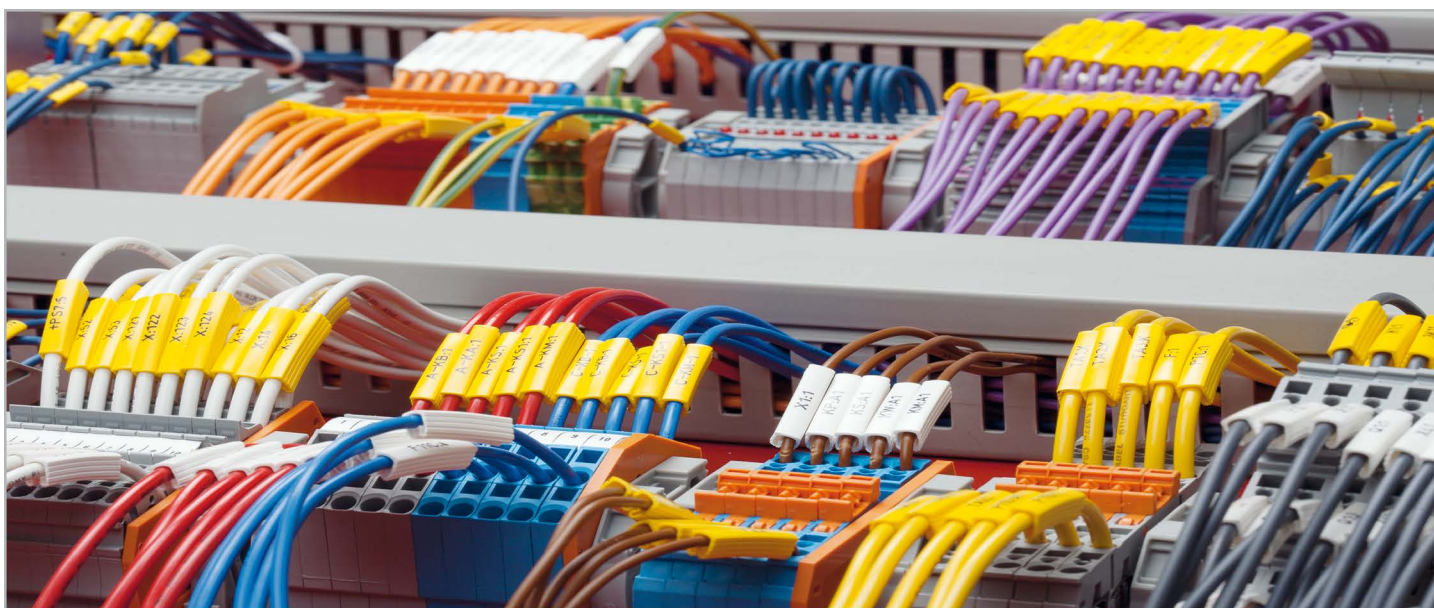


PARTEX MARKING SYSTEMS a fost fondată în 1948 de Tora Löf în Gullspang, în centrul Suediei. De atunci, produce sisteme complete de marcarea, precum și furtunuri de protecție și accesorii pentru cabluri.

Mulți dintre clienții noștri știu că PARTEX este compania suedeză care a introdus pe piață cel mai popular marcaj unic PA. Trebuie să știți, totuși, că gama noastră de produse este mult mai extinsă. Acest catalog vă va oferi un ghid util în lumea sistemelor de marcarea și a accesoriilor pentru cabluri.

Merită menționat faptul că multe dintre produsele noastre au fost dezvoltate ca răspuns la solicitări specifice din partea clienților care au avut probleme cu identificarea. Dacă aveți solicitări specifice, nu ezitați să ne contactați cât mai curând posibil.

DE CE MARCARE



Marcarea crește siguranța, reduce timpul irosit în fabricație și opirea producției. În plus, marcarea simplifică întreținerea și reduce costurile pentru servicii, pierderea de producție, identificarea defecțiunilor, reparații și schimbul de echipamente electrice.

DE CE AR TREBUI SĂ ALEGEȚI PARTEX? ParTex oferă o gamă completă de produse de marcarea. Cei peste 75 de ani de experiență ne fac experți în acest domeniu.

STANDARDE ȘI CERTIFICATE



Pentru a se asigura că sistemele de marcare Partex pot rezista la efectele unei game largi de factori externi, acestea sunt supuse la numeroase teste la Institutul Național de Cercetare și Testare din Suedia. Examinările detaliate și testele riguroase verifică fiecare caz posibil, cum ar fi efectele mucegaiului, ruginii, focului, temperaturilor extreme, radiațiilor UV sau ale unei varietăți de substanțe chimice.

Mai jos este o listă de exemple de teste.

TEST	METODĂ ȘI CRITERII
Inflamabilitate	În conformitate cu standardul UL94
Temperatura scăzută	Markerii sunt păstrați la -30° C timp de 4 ore. Se verifică fisuri, fracturi și alte daune similare. În plus, se verifică ușurința de asamblare.
Temperatura ridicată	Markerii au fost ținuți la +70°C timp de 1 oră. Dacă materialul trece testul, se repetă testul la o temperatură mai mare.
Rezistența la îmbătrânirea materialului	Îmbătrânire accelerată într-o cameră de căldură, care corespunde utilizării materialului timp de 30 de ani la +20°C. Se verifică dacă există fisuri, fracturi și deteriorări similare. (Reducerea maximă de 50% a alungirilor înainte de fractură). În plus, verificarea asamblabilității.
Rezistență UV	Test accelerat conform ISO 4892-2, expunerea materialului la lumina soarelui timp de un an în sudul Suediei. Verificarea decolorării, a modificărilor de culoare și a lizibilității imprimării.
Rezistența la abraziune a textului	În conformitate cu Metoda 2172 a Institutului Național de Testare și Cercetare din Suedia (mașină abrazivă). Se utilizează o încărcare de 75 g pe milimetru.
Rezistență chimică	Markere montate imersate în substanțe chimice la +23°C până la - 2°C. Se usucă timp de 2 ore, apoi se verifică funcționalitatea, rezistența culorilor și lizibilitatea imprimării. Substanțe chimice utilizate: motorină sintetică, acid sulfuric 25%, detergent bazic (Berol 226, 10%), apă distilată, apă de mare (5% NaCl), ulei de transformator (Nytro 10X), etanol 95%, alte substanțe chimice la cerere.
Rezistența dielectrică	În conformitate cu standardul IEC 93.
Rezistența la ozon	Probele de testare sunt alungite cu 33% și expuse la 100 ± 5 pphm de ozon la o temperatură cuprinsă între +65°C și -2°C timp de 192 de ore.

CERTIFICAT
ISO 9001:2008



MARCATOARE DE SĂRMĂ



PCT
Marcatoare cu profil deschis pentru imprimare prin transfer termic.



PA
Marcatoare cu un singur caracter cu profil închis.



PA+/PC/PO/PY
Marcaje cu mai multe caractere cu o descriere conform specificațiilor clientului.



PC
Marcatoare cu profil deschis cu un singur caracter.



PCA
Marcatoare cu profil deschis cu un singur caracter, cu fixare.



PK+
Marcatoare cu un singur caracter cu fixare direct pe cablu.



PY
Marcatoare cu un singur caracter cu profil închis pentru fire de diametru mic.



PT
Marcatoare cu profil închis, cu buzunar pentru etichetă.



PT+
Marcatoare cu profil deschis, cu buzunar pentru etichetă.



PTC
Marcatoare push-in cu profil deschis, cu buzunar pentru etichetă.



PTZ+
Marcatoare cu profil închis fără halogeni, cu buzunar pentru etichetă.



PO/POZ
Profil oval pentru marcarea cablurilor și conductoarelor. (POZ - fără halogeni).

MARCATOARE PENTRU CABLURI



PK/PO/PKS/PPQ
Marcaje cu mai multe caractere
Marcaje cu o descriere conform specificațiilor clientului.



PK+
Marcatoare cu un singur caracter cu fixare pe suport POH/PKH.



PTM
Marcatoare pentru cablu cu buzunar pentru etichetă. Montaj simplu cu un singur coliere.



PM
Marcatoare pentru cablu cu buzunar pentru etichetă. Montaj simplu cu două coliere.



PPQ/PPQZ
Marcatoare pentru cabluri plate. (PPQZ - Marcatoare pentru cabluri plate fără halogeni).



PO/POZ
Profil oval pentru marcarea cablurilor și conductoarelor. (POZ - fără halogeni).



PROSLEEVE CMC/CMM/CMD/CML/CMT
Marcatoare pentru cablu specializate pentru aplicații.



ACM
Marcatoare pentru cablu din poliester. Pentru imprimante laser standard.

TUBURI TERMOCONTRACTILE



PHZ
Tuburi termocontractile imprimabile.



PHZF/PHZF3
Tuburi termocontractile imprimabile plate, fără halogeni.



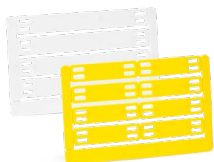
PROSLEEVE MG/HZ/NF/EF/ET
Tuburi termocontractile imprimabile specializate pentru aplicații.

ETICHETE ȘI MARKERE PENTRU COMPONENTE



PF/PFA

Etichete pentru marcațoarele cu buzunar.



PFC

Carduri cu etichete.



PLL

Etichete pentru imprimante laser.



PLT

Etichete din poliester pe rolă.



PP+/PPA+

Profile pentru marcațoarele cu buzunar (PPA - autoadeziv).



EPL

Etichetele autoadezive cu finisaj lucios pentru marcarea componentelor electrice.



PLTC

Etichetă continuă autoadezivă.



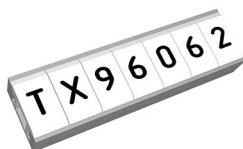
PWT, PWL, PWB

Etichete laminante pentru cablu.



PS - Markere pentru elemente electrice

Sistem de marcare pentru panouri de control și componente electrice.



TX

Marcațoare pentru blocuri de terminale.

IMPRIMANTE PENTRU MARCATOARE



MK10- SQUIX - Imprimanta perforatoare.
MK10-DH - Imprimanta perforatoare.
Imprimantă cu transfer termic față-verso.



MK10-EOS2
Imprimantă cu transfer termic compactă.



MK10-EOS5
Imprimantă cu transfer termic compactă.



Evolis PRIMACY 2
Imprimanta industrială de carduri PFC.
Transfer termic, imprimeu colorat.



MK20-SP8600 Mașină de marcat
Mașină de transfer termic foarte eficientă pentru producerea de cantități mari de markere.



NOUTATE

PROMARK-T2000
Imprimantă profesională, portabilă, cu transfer termic pentru producție markere.



NOUTATE

PROMARK CREATOR GO
O aplicație mobilă care vă permite să controlați imprimanta și să produceți markere.



PROMARK CREATOR
Software dedicat dispozitivelor PROMARK și seriei MK10, pentru proiectarea și producția de markere.

MARKER DIN OȚEL INOXIDABIL



PKS - Un singur caracter
Markere cu un singur caracter din inox montate pe un suport din oțel.



PKS - Etichetă multi-etichetă
Markere cu ștanțare conform specificațiilor clientului. Este posibilă ștanțarea pe până la patru linii.



PKS - Coliere din oțel inoxidabil
Benzi foarte rezistente din oțel inoxidabil AISI 316.



PKSC - Coliere din oțel inoxidabil acoperit
Coliere din oțel inoxidabil rezistent la acizi, acoperite cu un strat de poliester.



PKSS - Coliere din oțel inoxidabil
Colierele din oțel inoxidabil cu arc. Fixare adecvată a mecanismului pe obiecte rigide.



PKSSC - Coliere din oțel acoperite
Coliere din cu arc din oțel inoxidabil acoperit cu poliester. Fixare adecvată a mecanismului pe obiecte rigide.



PKS10AT
Dispozitiv pentru strângerea și tăierea legăturilor din oțel. Oprire automată.



PKS10MT
Dispozitiv semiautomat pentru strângerea colierelor de cablu din oțel inoxidabil. Tăiere manuală.

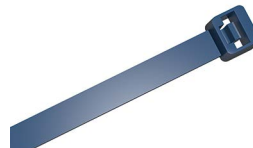
COLIERE AUTOBLOCANTE



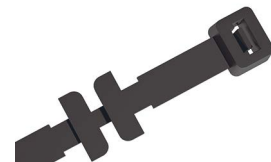
PKB - Coliere autoblocante
Legături de cablu robuste, fără halogen, fabricate din nailon 6.6.



PKBS - Coliere autoblocante din nailon pentru uz la exterior



PKBM - Coliere autoblocante din nailon cu particule metalice



PKB-CT - Coliere autoblocante din nailon pentru canale și paturi de cablu



PKB - Coliere velcro
Coliere autoblocante din nailon cu velcro.



PKB-MB - Coliere autoblocante din nailon cu închidere metalică

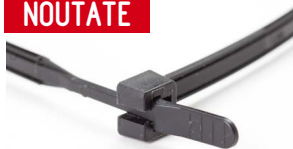


PKB-WM - Coliere autoblocante din nailon inscripționabile



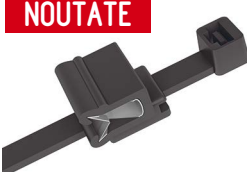
PKB-FM - Coliere autoblocante din nailon inscripționabile

NOUTATE



PKB - Clemă cu cap deschis

NOUTATE



PKB - Console cu fixare pe cant



PKSL - Coliere perforate din oțel inoxidabil



PKSRC - Coliere detașabile din oțel inoxidabil



PKB - Console autoadezive pentru coliere



PKB-SM - Console tip șa



SSTM - Console pentru coliere de cablu din oțel



PE-A
Plăcuțe gravate din aluminiu anodizat.



PE-P
Plăcuțe gravate din laminat cu două straturi.



PE-S
Plăcuțe gravate din oțel inoxidabil.



PGH
Suporturi fixate cu coliere pentru plăcuțe gravate.



PLĂCUȚE PRETIPĂRITE CU IMPRIMARE UV
Plăcuțele imprimate cu metoda UV sunt extrem de durabile și păstrează transparența.



PWF
Polycarbonat, etichetă autoadezivă cu imprimare UV.



CAS/PAM
Casetă pentru marcaatoare PA.



MD/MDH
Cartuș și aplicatoare pentru marcaatoare PA.



PSK - Casetă pentru marcaatoare
Casetă transparentă este perfectă pentru depozitarea marcaatoarelor făiate sau în fâșii.



PAL50
Cufie pentru marcaatoare cu compartimente detașabile.



KIT
Set cu terminale izolate inelare și de imbinare cap la cap în diferite dimensiuni.



IT - Benzi electroizolante
Benzi electroizolante auto-stingătoare cu parametri excelenți.



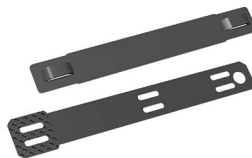
MTP-F
Markere permanente rezistente la apă.



PYD/PAD/PAV
Aplicatoare de marker PA.



SP - Furtunuri de protecție
Furtunurile speciale de protecție sunt utilizate pentru protecția mecanică a cablurilor, conductoarelor și fasciculelor de fire.



POH/PKH - Mânere
Suport de montare pentru utilizare cu marcatori cu un singur caracter. Profiluri PK+/PKZ+ și PO/POZ-068.



Terminale de capăt de cablu



Instrumente de prelucrare a cablurilor



SUP- Plasă de protecție

Vă invită să accesați platforma noastră de achiziții

partex.ro



PARTEX MARKING SYSTEMS

www.partex.ro

e-mail: office@partex.ro, tel.: +40 748 810 205